



# BELLA PLAST

## KATALOG PRODUKTÓW

PRODUCT CATALOGUE | КАТАЛОГ ПРОДУКЦИИ | PRODUKTENKATALOG



## PROFILE BUDOWLANE

BUILDING PROFILES | BAUPROFILE | СТРОИТЕЛЬНЫЕ ПРОФИЛИ

# SPIS TREŚCI

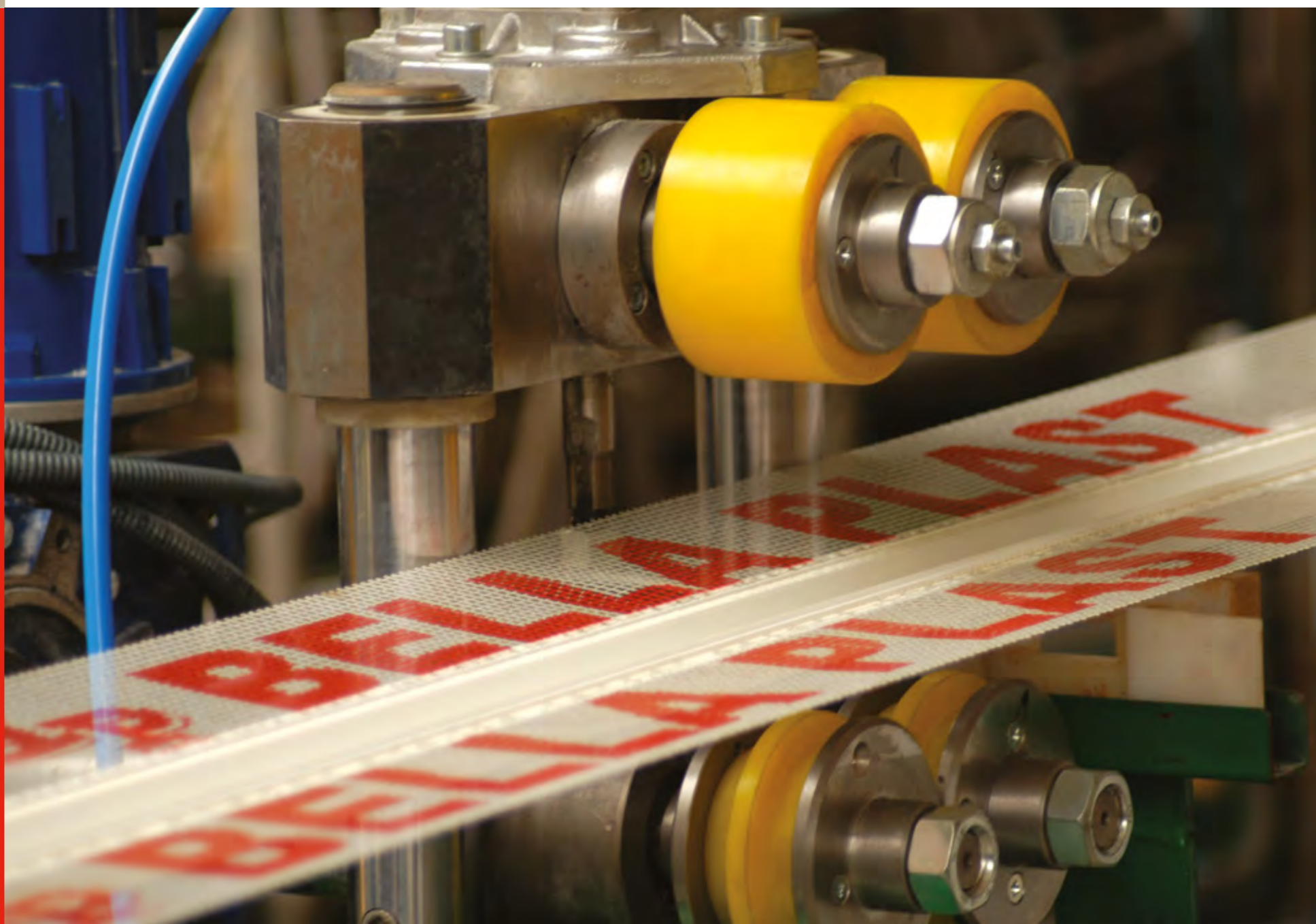
O FIRMIE .....	4
PROFILE DO SYSTEMÓW OCIEPLEŃ .....	7
Systemy ociepleń budynków .....	8
Okapniki PVC z siatką   BP14 LUX/LUX N, BP14 ECO PLUS/PLUS N, BP14 LUX COK   .....	9
Listwy PVC dylatacyjne przyokienne z siatką   BP13 MIDI, BP13, BP13 MINI BU, BP13 MINI U, BP13 MIDI kolor, BP13 MINI U kolor, BP13 MINI BU kolor   .....	16
Listwy PVC dylatacyjne przyokienne z membraną   BP13 CM, BP13 MIDI CM, BP13 MINI BU CM, BP13 MINI U CM, BP12 CM, BP12 MIDI CM, BP12 MINI BU CM, BP12 MINI U CM   .....	22
Listwy do boniowania PVC   BP11 HR, BP11 HN (z elementem traconym), BP11 HRS, BP11 HNS z siatką (z elementem traconym), BP11 MINI z siatką   .....	29
Listwy do boniowania PVC zamknięte z elementem traconym   BP11 HN, BP11 HNS   .....	33
Listwy do boniowania PVC MINI natynkowe   BP11 MINI z siatką   .....	36
Kątowniki PVC narożne do boni   BP11 K WEW, BP11 K ZEW   .....	38
Łączniki PVC wzdłużne do boni   BP11 Ł   .....	40
Listwy PVC dylatacyjne do elewacji   BP15 E, BP16 V   .....	42
Kątowniki PVC proste z siatką   BP10   .....	44
Kątownik PVC uniwersalny z siatką   BP4 S   .....	46
Listwa podparapetowa PVC z siatką   BP20   .....	47
Listwy zakończeniowe PVC z siatką   BP22   .....	48
Kątownik łukowy PVC z siatką   BP10 łukowy   .....	49
PROFILE DO ZABUDOWY GIPSOWO-KARTONOWEJ .....	51
Profile do zabudowy gipsowo-kartonowej .....	52
Kątownik PVC łukowy   BP3   .....	54
Kątownik PVC prosty   BP2   .....	55
Kątownik PVC promieniowy łukowy   BP9   .....	56
Kątownik PVC promieniowy prosty   BP8   .....	57
Kątownik PVC uniwersalny   BP4   .....	58
Listwy wykończeniowe PVC typu "J"   BP5, BP5 D   .....	59
PROFILE DO TYNKU MOKREGO .....	61
Profile do tynku mokrego .....	62
Listwy PVC dylatacyjne przyokienne   BP12, BP12 MIDI, BP12 MINI BU, BP12 MINI U, BP12 kolor, BP12 MIDI kolor, BP12 MINI BU kolor, BP12 MINI U kolor   .....	64
Kątowniki tynkarskie PVC   BP23, BP23 z siatką, BP24   .....	69
Listwy prowadzące PVC   BP17   .....	71



## O FIRMIE

- Specjalizujemy się w produkcji profili z tworzyw sztucznych dla budownictwa.
- Założycielami firmy jest zespół inżynierów, specjalistów od przetwórstwa tworzyw sztucznych.
- Historia firmy sięga początku lat dziewięćdziesiątych, a w obecnej formie, spółki prawa handlowego istniejemy już 15 lat.
- Przez ten okres zdobyliśmy niezbędną wiedzę i doświadczenie pozwalające nam na osiągnięcie pozycji lidera na trudnym i coraz bardziej wymagającym rynku materiałów budowlanych.
- A zaczęliśmy skromnie, od jednej używanej wylączarki i starej rosyjskiej prasy... w wynajętym pomieszczeniu gdzieś na opuszczonych przemysłowych terenach po transformacji przelotem lat dziewięćdziesiątych.
- Kolejne lata to okres intensywnego rozwoju, wdrażania nowych technologii, produktów, zdobywania nowych rynków.
- W roku 2010 uruchomiliśmy nowoczesny zakład produkcyjny, od podstaw przystosowany do produkcji profili z tworzyw sztucznych, z pełnym zapleczem technicznym, z nowoczesnym magazynem wysokiego składowania.
- W roku 2015 zakład produkcyjny został rozbudowany i osiągnął 4000 mkw powierzchni produkcyjno - magazynowej. Rozbudowa umożliwiła zwiększenie ilości i długości linii produkcyjnych oraz powiększenie magazynu wraz z dokami załadunkowymi.
- Nasza firma jako pierwsza w Polsce wprowadziła na rynek legendarny już kątownik łukowy BP3 PVC i kątownik uniwersalny BP4 PVC do wykończeń płyt gipsowo-kartonowych.
- W następnych latach wprowadzaliśmy kolejne produkty np. listwy do boniowania, pozwalające wykonywać ozdobne bonie w elewacji ociepleniowej - zmieniające architektoniczny krajobraz naszego kraju, który z pewnością zyskał na ładniejszej, ciekawszej formie elewacji budynków.

- Zawsze staraliśmy się być blisko wykonawcy na budowie, słuchać jego potrzeb i znajdować najlepsze rozwiązania techniczne dla poprawy jakości wykonania elewacji i ułatwienia pracy podczas montażu.
- W wyniku takiego podejścia zdobyliśmy uznanie i zaufanie naszych klientów.
- Wprowadziliśmy do sprzedaży wiele produktów, które do dziś z powodzeniem są powszechnie stosowane w branży budowlanej.
- Służymy doradztwem technicznym, zawsze znajdziemy czas na wsparcie szkoleniowe i handlowe naszych odbiorców, z przyjemnością zaprosimy Państwa na szkolenia dla wykonawców i handlowców.
- Dostarczamy profile do największych zakupowo-sprzedażowych sieci budowlanych, setek hurtowni i firm wykonawczych na terenie całej Polski, a także do wielu producentów tynków elewacyjnych, producentów płyt gipsowo-kartonowych oraz do odbiorców zagranicznych.
- Posiadamy certyfikat jakości ISO 9001:2008 oraz inne wyróżnienia potwierdzające jakość produktów.
- Firma jest twórcą i właścicielem wielu zastrzeżeń wzorów użytkowych oraz zastrzeżeń patentowych.
- Wszystkie produkty firmy objęte są Aprobata Techniczną Instytutu Techniki Budowlanej w Warszawie nr AT-15-9164/2013 z późniejszymi zmianami.





**PROFILE**  
do systemów  
ociepleń



# SYSTEMY OCIEPLEŃ BUDYNKÓW

Systemy ociepleń budynków do których nasza firma produkuje profile wykończeniowe zwane są powszechnie metodą „lekką-mokrą”, gdzie element „lekki” to okładzina termiczna: styropian lub wełna mineralna, a element „mokry” to tynk strukturalny zaciągany na okładzinę w postaci masy szpachlowej i zbrojony siatką z włókna szklanego. Obecnie w nomenklaturze Unii Europejskiej stosuje się nazwę BSO (bezsposoinowe systemy ociepleń) - ETICS (a heat-insulating composite heat cladding system). Generalną zasadą wyróżniającą ten sposób wykonywania ociepleń budynków jest montaż okładziny termicznej tak, ażeby wykluczyć powstawanie mostków termicznych i ograniczyć destrukcyjny wpływ wody poprzez wnikanie w głąb elewacji.

**Kompletny system BSO powinien zawierać poniższe elementy:**

- okładzina termiczna
- łączniki do montażu okładziny
- zbrojąca siatka z włókna szklanego
- klej do montażu okładziny i zatapiania siatki zbrojącej
- tynk strukturalny
- profile wykończeniowe

Oferta naszej firmy to pełny asortyment profili wykończeniowych. U nas znajdziecie Państwo wszystkie profile niezbędne do prawidłowego wykonania elewacji BSO, podnosząc jej jakość, żywotność i estetykę. Oferujemy najwyższej jakości produkty, doradztwo techniczne i sukces podczas odbioru technicznego elewacji.



## Okapniki PVC z siatką

### ZASTOSOWANIE:

Do odprowadzania wody z elewacji ociepleniowej

### WALORY UŻYTKOWE:

- odprowadzenie wody z dala od powierzchni elewacji
- wzmocnienie oraz równe i estetyczne wykończenie dolnych krawędzi elewacji
- łatwy, szybki montaż

### MONTAŻ:

Okapnik należy montować w miejscach gdzie wymagane jest odprowadzenie wody z dala od powierzchni elewacji np. pod tarasem, balkonem, gzymsem, nad oknem i innymi miejscami, gdzie woda spływająca po elewacji może podcieknąć pod wystające na zewnątrz elementy elewacji. W celu prawidłowego montażu należy zatopić siatkę z włókna szklanego która jest integralną częścią okapnika, w kleju przeznaczonym do montażu siatki szklanej do styropianu lub wełny szklanej.

Klej należy rozprowadzić po powierzchni styropianu lub wełny specjalną pacą, dbając o jego równomierne rozłożenie. Następnie należy wtopić w klej siatkę szklaną pochodzącą z listwy okapnikowej po czym od razu przykryć tę siatkę systemową siatką szklaną na zakład 10 cm. Operację tą należy wykonywać w jednej czynności, ażeby w efekcie obydwie siatki szklane (siatka od okapnika i siatka systemowa) zostały zatopione w kleju tworzącym jedną warstwę (strukturę).

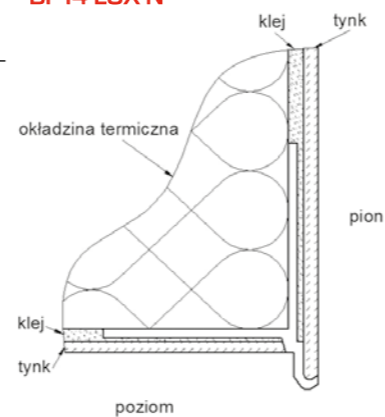
Po wyschnięciu kleju można rozpocząć tynkowanie. Tynk powinien zostać rozprowadzony równomiernie w ten sposób, ażeby wypełnić w okapniku całe miejsce przeznaczone na tynk.

**BP14 LUX N OKAPNIKI PVC Z SIATKĄ PODTYNKOWY**

dripnose bead PVC with mesh / Профиль ПВХ капельник с армирующей сеткой ЗАКРЫТЫЙ / Tropfkantenprofil mit Gewebe

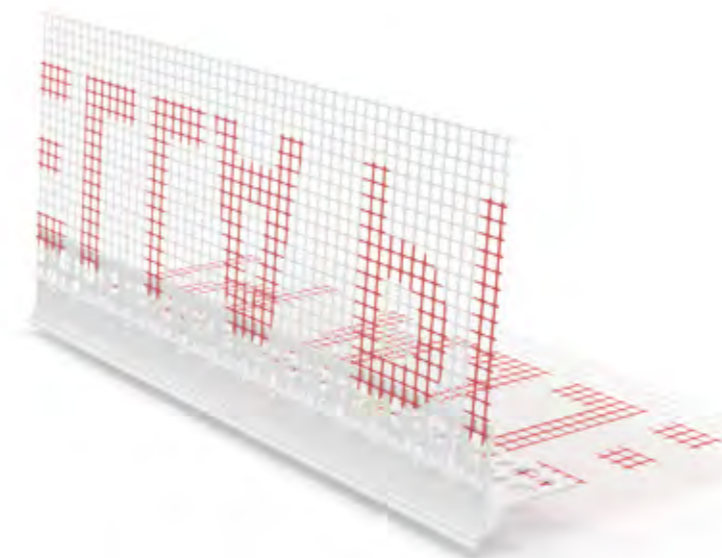
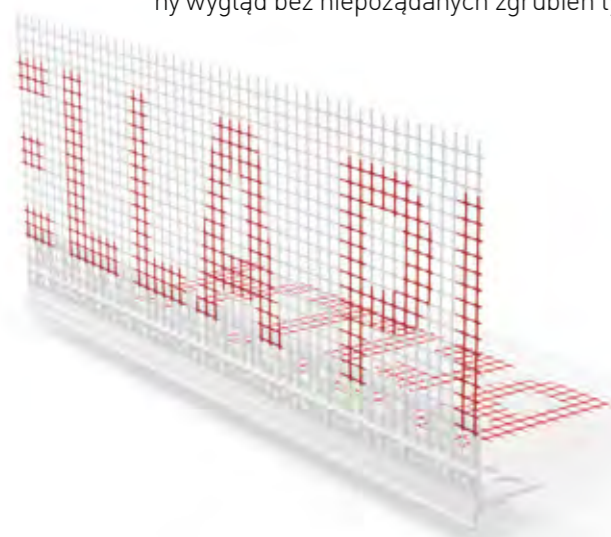
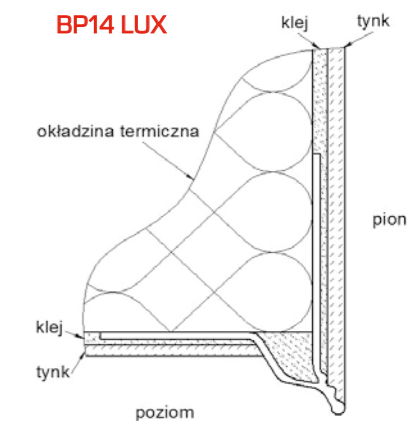
nazwa	długość (mm)	sztuk / opakowanie zbiorcze
BP14 LUX N L250	2500	25
BP14 LUX N L300	3000	25

**UWAGA: NOWY WZÓR: BP14 LUX N** – podtynkowy – zapewniający wykończenie dolnej krawędzi elewacji w bardzo precyzyjny sposób z użyciem minimalnej ilości tynku, co zapewnia obniżenie kosztów i estetyczny wygląd bez niepożądanych zgrubień tynku nad okapnikiem.

**BP14 LUX N****BP14 LUX OKAPNIKI PVC Z SIATKĄ PODTYNKOWY**

dripnose bead PVC with mesh / Профиль ПВХ капельник с армирующей сеткой ЗАКРЫТЫЙ / Tropfkantenprofil mit Gewebe

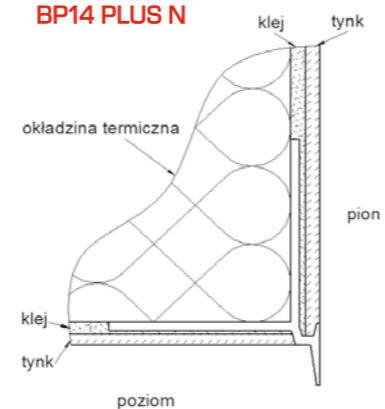
nazwa	długość (mm)	sztuk / opakowanie zbiorcze
BP14 LUX L250	2500	25
BP14 LUX L300	3000	25

**BP14 LUX****BP14 PLUS N OKAPNIKI PVC Z SIATKĄ**

dripnose bead PVC with mesh / Профиль ПВХ капельник с армирующей сеткой / Tropfkantenprofil mit Gewebe

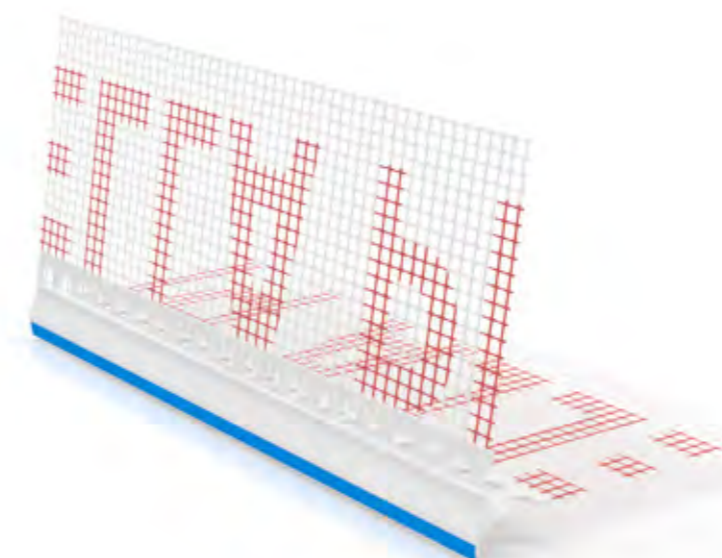
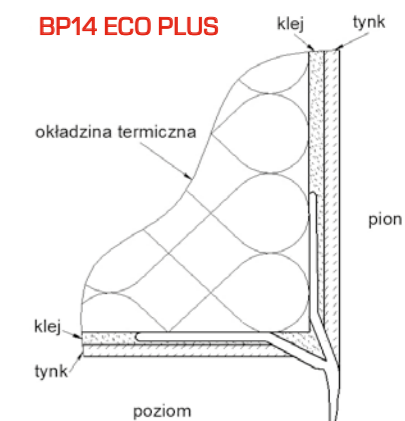
nazwa	długość (mm)	sztuk / opakowanie zbiorcze
BP14 PLUS N L250	2500	25
BP14 PLUS N L300	3000	25

**UWAGA: NOWY WZÓR: BP14 PLUS N** – z taśmą ochronną – zapewniający wykończenie dolnej krawędzi elewacji w bardzo precyzyjny sposób z użyciem minimalnej ilości tynku, co zapewnia obniżenie kosztów i estetyczny wygląd bez niepożądanych zgrubień tynku nad okapnikiem.

**BP14 PLUS N****BP14 ECO PLUS OKAPNIKI PVC Z SIATKĄ**

dripnose bead PVC with mesh / Профиль ПВХ капельник с армирующей сеткой / Tropfkantenprofil mit Gewebe

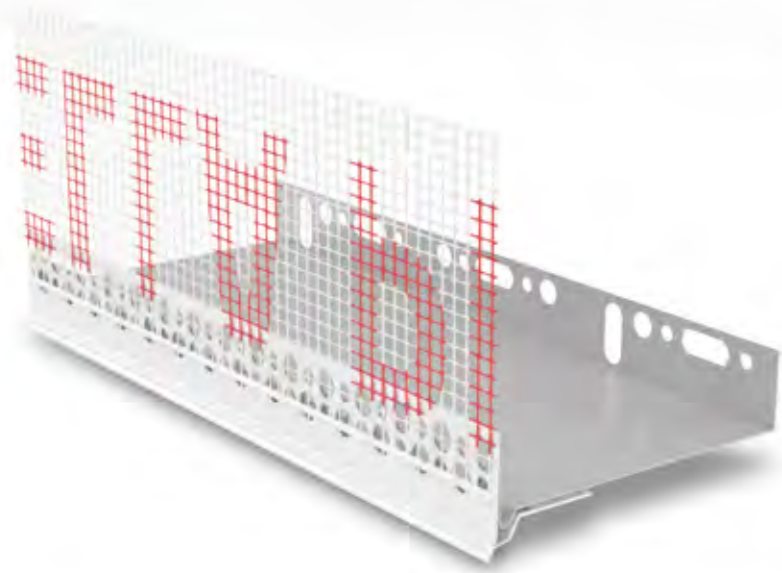
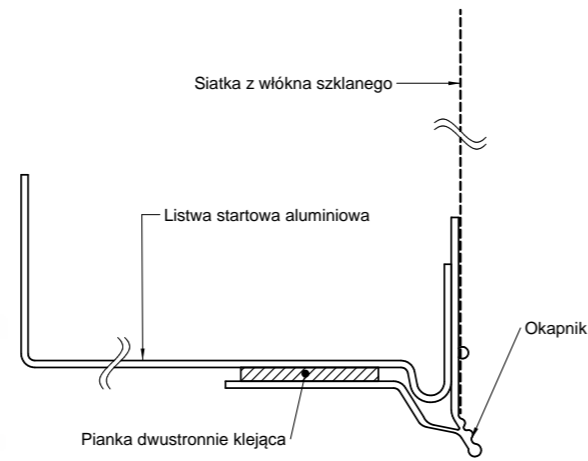
nazwa	długość (mm)	sztuk / opakowanie zbiorcze
BP14 ECO PLUS L250	2500	25
BP14 ECO PLUS L300	3000	25

**BP14 ECO PLUS**

**OKAPNIK PVC BP14 LUX COK Z SIATKĄ SOKOŁOWY**

Dripnose bead PVC with mesh to ALU starter track / Капельник ПВХ с сеткой для Ал цокольный профиль / Tropfkantenprofil mit Gewebe für Sockelprofil ALU

nazwa	długość (mm)	sztuk / opakowanie zbiorcze
BP14 LUX COK L200	2000	25
BP14 LUX COK L250	2500	25
BP14 LUX COK L300	3000	25

**BP14 LUX COK**

Schemat montażu listwy okapnikowej PVC BP14 LUX COK do listwy cokołowej ALU

**ZASTOSOWANIE:**

Do odprowadzania wody z powierzchni elewacji ociepleniowej

**WALORY UŻYTKOWE:**

- odprowadzanie wody z powierzchni elewacji ociepleniowej
- wyeliminowanie pęknięcia tynku pomiędzy listwą cokołową startową aluminiową, a tynkiem na okładzinie termicznej
- estetyczne zakończenie elewacji nad cokołem budynku
- wzmocnienie i zamaskowanie połączeń pomiędzy listwami cokołowymi aluminiowymi

**MONTAŻ:**

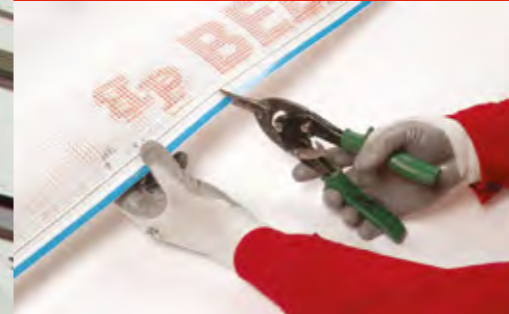
Do listew aluminiowych startowych zaleca się stosować listwę okapnikową BP14 LUX COK. Listwa BP14 LUX COK należy wkleić od dołu na listwę aluminiową startową (cokołową) za pomocą specjalnej piankowej taśmy klejącej, która znajduje się na listwie BP14 LUX COK. Następnie należy siatkę szklaną zamontowaną na listwie BP14 LUX COK przykleić do powierzchni okładziny termicznej za pomocą kleju do zatapiaania siatki szklanej w systemach dociepleń metodą „lekka-mokra” po czym należy na zakład min. 10cm przykryć tę siatkę - siatką szklaną elewacyjną i obydwie siatki zaciągnąć klejem. Listwa BP14 LUX COK zapewnia bardzo estetyczne, równe zakończenie dolnej części elewacji w postaci solidnego okapnika PVC oraz przede wszystkim eliminuje częste zjawisko pęknięcia tynku na granicy listwy startowej (cokołowej) aluminiowej i tynku strukturalnego.



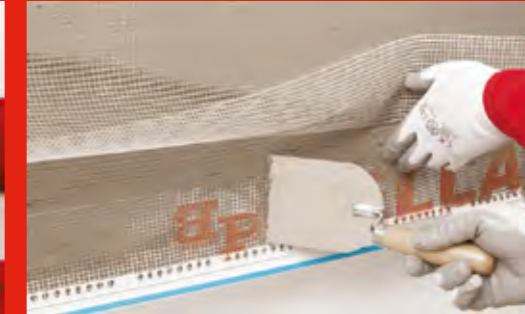


# STEP BY STEP

OKAPNIKI PVC  
Z SIATKĄ



FOT. 1

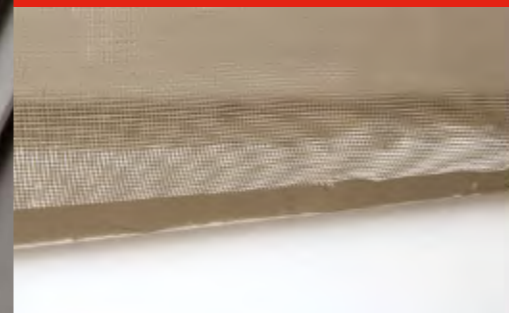


FOT. 2 ECO PLUS/PLUS N



FOT. 2 LUX/LUX N

Montaż należy rozpocząć od przygotowania odpowiedniej długości odcinka listwy (FOT. 1), pokrycia klejem powierzchni okładziny termicznej. Następnie siatkę szklaną, w którą zaopatrzone jest listwa okapnikowa należy wtopić w „mokry” klej - w ten sposób, ażeby klej „przeszedł” przez siatkę na zewnątrz (FOT. 2 ECO PLUS/PLUS N i FOT. 2 LUX/LUX N). Tak zatopioną siatkę pochodzącą z listwy okapnikowej należy przykryć siatką systemową i całkowicie zaciągnąć klej na obydwie siatki (FOT. 3). W zależności od rodzaju okapnika (np. LUX/LUX N, ECO PLUS/PLUS N) klej należy zaciągnąć w odpowiedni sposób. Okapnik BP14 LUX/LUX N - podtynkowy - wymaga ażeby zaciągnąć klej do dolnej krawędzi listwy (FOT. 4) a w przypadku okapnika BP14 ECO PLUS/PLUS N zaciągnąć klej na tyle, by pozostawić średnio kilka milimetrów nie zatynkowanego białego profilu (FOT. 5).



FOT. 3



FOT. 4



FOT. 5

Takie zaklejenie obydwu profili spowoduje, że w przypadku okapnika BP14 LUX/LUX N tynk strukturalny zostanie zaciągnięty na równo z dolną krawędzią listwy, co w efekcie spowoduje, że okapnik ten nie będzie widoczny (FOT. 6). Z kolei okapnik BP14 ECO PLUS/PLUS N należy zatynkować na równo z niebieską folią ochronną (FOT. 7). Folie należy usunąć bezpośrednio po tynkowaniu (FOT. 8). Usunięta folia zapewni pozostawienie widocznej - czystej (wolnej od kleju i brudu) krawędzi okapnika (FOT. 9). Widoczną krawędź okapnika BP14 ECO PLUS/PLUS N można pozostawić bez malowania lub pomalować dowolnym kolorem, najkorzystniej zgodnym z RAL'em tynku.



FOT. 6



FOT. 7



FOT. 8



FOT. 9





## Listwy PVC dylatacyjne przyokienne z siatką BP 13

### ZASTOSOWANIE:

Do wykonywania dylatacji pomiędzy ościeżnicą okienną a tynkiem strukturalnym

### WALORY UŻYTKOWE:

- brak pęknięć na styku ościeżnicy okiennej i tynku
- brak dostawania się wody pod okładzinę termiczną przy glifie wokół okna
- równe, estetyczne wykończenie tynku wokół okna

### MONTAŻ:

Listwy serii BP13 dylatacyjne, przyokienne z siatką to typowe, powszechnie stosowane produkty do prawidłowego wykonania dylatacji pomiędzy ościeżnicą okienną a tynkiem. Listwa zaopatrzona jest w zbrojącą siatkę szklaną, specjalną, nienasiąkliwą piankę dylatacyjną, uszczelkę chroniącą piankę przed zabrudzeniem i zniszczeniem oraz element tracony. Listwy produkowane są w kilku wymiarach szerokości zewnętrznej listwy i szerokości korytka na tynk - w zależności od potrzeb. W ofercie dostępne są także listwy serii BP13 w kolorach drewna i oklein drewnopodobnych: złoty dąb, palisander, mahoń, teak, ciemny orzech oraz w kolorze jasnym i ciemnym szarym.

### UWAGA:

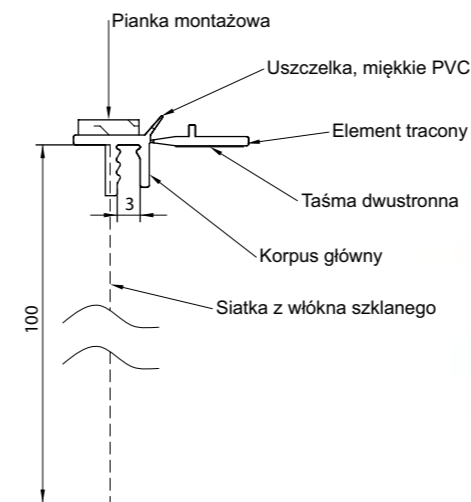
Listwy BP 13 zostały pozytywnie zaaprobowane do montażu na ościeżnicach okiennych PVC, drewno, aluminium przez Instytut Techniki Budowlanej w Warszawie ITB.

### BP13 MIDI LISTWY PRZYOKIENNE PVC Z SIATKĄ I Z USZCZELKĄ 9 mm / 3 mm

reveal bead with soft-lip PVC, with mesh / Профиль ПВХ прилегающий оконный бмм с армирующей сеткой, с манжетой / Laibungsprofil PVC mit Weichlippe, mit Gewebe

nazwa	długość (mm)	sztuk / opakowanie zbiorcze
BP13 MIDI L250	2500	25
BP13 MIDI L300	3000	25

### BP13 MIDI

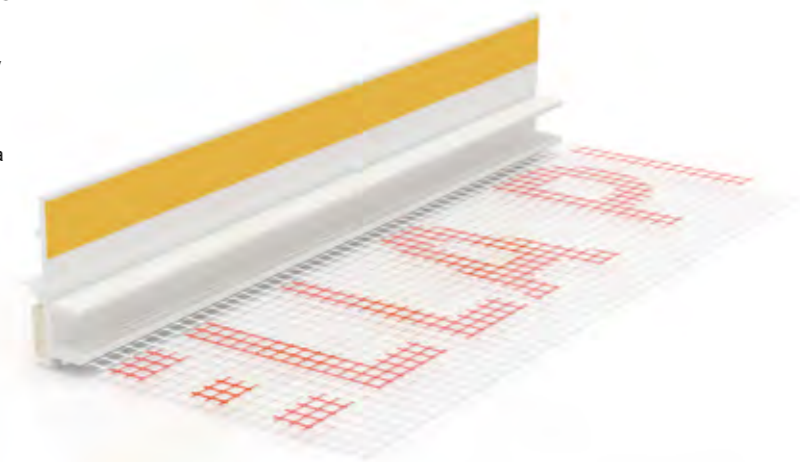
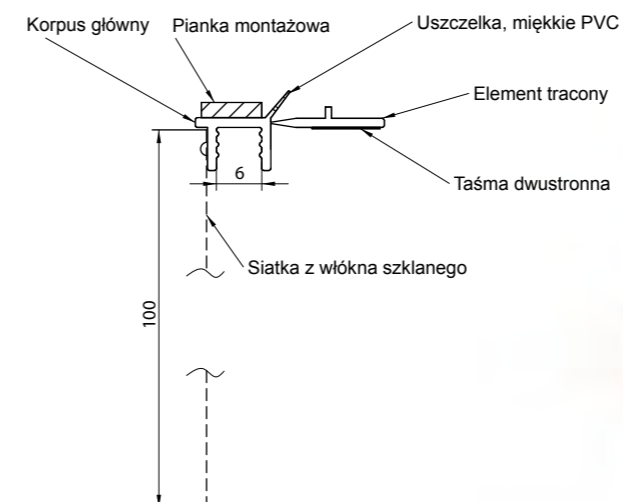


### BP13 LISTWY PRZYOKIENNE PVC Z SIATKĄ I Z USZCZELKĄ 9 mm / 6 mm

reveal bead with soft-lip PVC, with mesh / Профиль ПВХ прилегающий оконный 9мм с армирующей сеткой, с манжетой / Laibungsprofil PVC mit Weichlippe, mit Gewebe

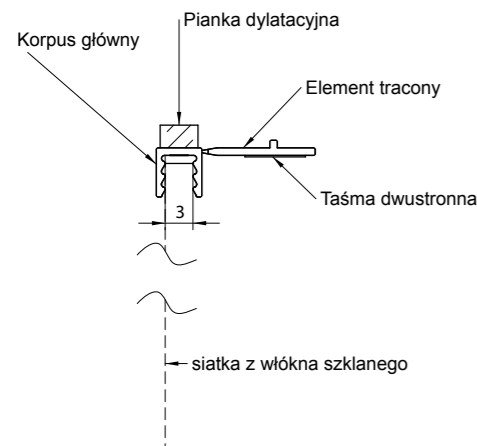
nazwa	długość (mm)	sztuk / opakowanie zbiorcze
BP13 L250	2500	25
BP13 L300	3000	25

### BP13

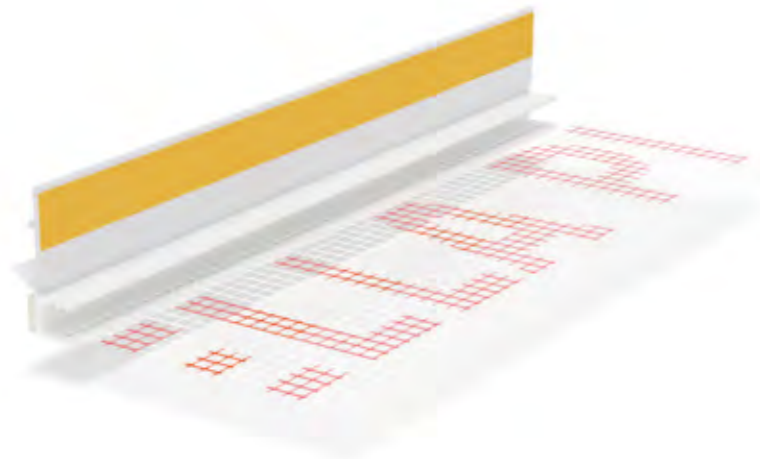
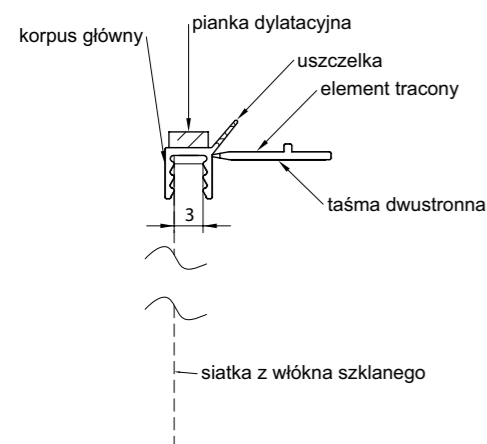


**BP13 MINI BU LISTWY PRZYOKIENNE PVC Z SIATKĄ BEZ USZCZELKI 6 mm / 3 mm**  
 reveal bead PVC with mesh / Профиль ПВХ примыкающий оконный 6мм с армирующей сеткой / Leibungsprofil PVC mit Gewebe

nazwa	długość (mm)	sztuk / opakowanie zbiorcze
BP13 MINI BU L250	2500	25
BP13 MINI BU L300	3000	25

**BP13 MINI BU**

**BP13 MINI U LISTWY PRZYOKIENNE PVC Z SIATKĄ I Z USZCZELKĄ 6 mm / 3 mm**  
 reveal bead with soft-lip PVC, with mesh / Профиль ПВХ примыкающий оконный 6мм с армирующей сеткой, с манжетой / Leibungsprofil PVC mit Weichlippe, mit Gewebe

nazwa	długość (mm)	sztuk / opakowanie zbiorcze
BP13 MINI U L250	2500	25
BP13 MINI U L300	3000	25

**BP13 MINI U**

**BP13 MIDI, BP13 MINI U, BP13 MINI BU - LISTWY PRZYOKIENNE PVC Z SIATKĄ - KOLOROWE: ŻŁOTY DĄB (RAL 8001), CIEMNY ORZECH (RAL 8017), JASNY SZARY (RAL 7000), CIEMNY SZARY (RAL 7024)**

nazwa	długość (mm)	sztuk / op. zbiorcze	RAL
BP13 MIDI ŻŁOTY DĄB L250	2500	25	8001
BP13 MIDI ŻŁOTY DĄB L300	3000	25	8001
BP13 MIDI CIEMNY ORZECH L250	2500	25	8017
BP13 MIDI CIEMNY ORZECH L300	3000	25	8017
BP13 MIDI JASNY SZARY L250	2500	25	7000
BP13 MIDI JASNY SZARY L300	3000	25	7000
BP13 MIDI CIEMNY SZARY L250	2500	25	7024
BP13 MIDI CIEMNY SZARY L300	3000	25	7024

BP13 MINI U ŻŁOTY DĄB L250	2500	25	8001
BP13 MINI U ŻŁOTY DĄB L300	3000	25	8001
BP13 MINI U CIEMNY ORZECH L250	2500	25	8017
BP13 MINI U CIEMNY ORZECH L300	3000	25	8017
BP13 MINI U JASNY SZARY L250	2500	25	7000
BP13 MINI U JASNY SZARY L300	3000	25	7000
BP13 MINI U CIEMNY SZARY L250	2500	25	7024
BP13 MINI U CIEMNY SZARY L300	3000	25	7024

BP13 MINI BU ŻŁOTY DĄB L250	2500	25	8001
BP13 MINI BU ŻŁOTY DĄB L300	3000	25	8001
BP13 MINI BU CIEMNY ORZECH L250	2500	25	8017
BP13 MINI BU CIEMNY ORZECH L300	3000	25	8017
BP13 MINI BU JASNY SZARY L250	2500	25	7000
BP13 MINI BU JASNY SZARY L300	3000	25	7000
BP13 MINI BU CIEMNY SZARY L250	2500	25	7024
BP13 MINI BU CIEMNY SZARY L300	3000	25	7024

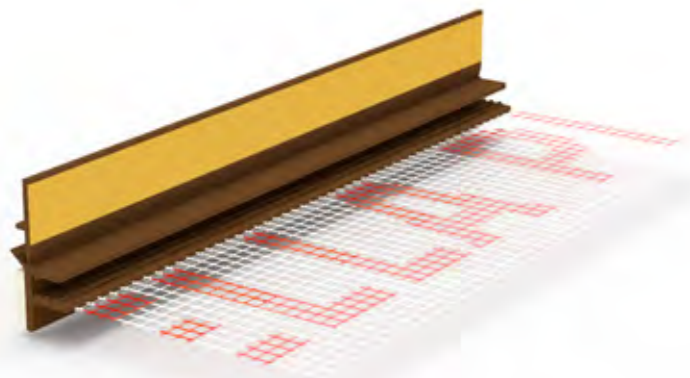
Kolory prezentowane w katalogu mogą różnić się od rzeczywistych





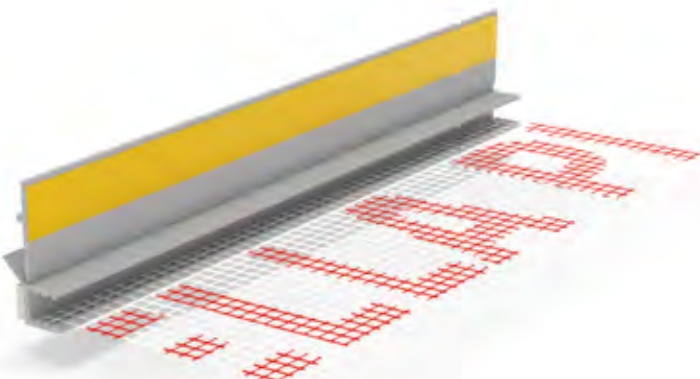
LISTWA BP13 MIDI CIEMNY ORZECH (RAL 8017)

LISTWY BP13 MINI U ŻŁOTY DĄB (RAL 8001)



LISTWY BP13 MINI U JASNY SZARY (RAL 7000)

LISTWY BP13 MINI BU CIEMNY SZARY (RAL 7024)



## Listwy przyokienne kolorowe: BP13 MIDI, BP13 MINI U, BP13 MINI BU

Listwy dylatacyjne w kolorach serii BP13 przyokienne z siatką szklaną to rozwiązanie dla klientów chcących stosować kolor ościeżnicy z listwą przyokienną. Listwa w kolorze białym nie daje takich możliwości. Listwy kolorowe produkowane są z PVC barwionego w masie z dodatkiem stabilizatorów UV A B. Listwy kolorowe - tak jak podstawowa wersja w kolorze białym - posiadają siatkę szklaną zamontowaną do listwy poprzez zgrzew ultradźwiękowy. Zastosowanie tej technologii eliminuje stosowanie różnego rodzaju klejów do montażu siatki szklanej do listwy przyokiennej. Kleje - na skutek nagrzewania się ościeżnicy w kolorze ciemnym np. ciemny orzech - uwalniają do tynku substancje które przesiakając brudzą powierzchnię tynku. Listwy serii BP13 Bella Plast ze zgrzewem ultradźwiękowym gwarantują z jednej strony trwałość koloru samej listwy jak i idealnie czysty tynk przy ościeżnicy okiennej.

Listwy dostępne są w trzech rodzajach / wymiarach i w czterech kolorach (ŻŁOTY DĄB, CIEMNY ORZECH, JASNY SZARY, CIEMNY SZARY):

- 1) BP13 MIDI KOLOR: szerokość listwy 9mm, szerokość korytka 3mm – listwa z uszczelką
- 2) BP13 MINI U KOLOR: szerokość listwy 6mm, szerokość korytka 3mm – listwa z uszczelką
- 3) BP13 MINI BU KOLOR: szerokość listwy 6mm, szerokość korytka 3mm – listwa bez uszczelki

## Listwy przyokienne dylatacyjne - z membraną do ciepłego montażu okien

seria BP13 CM i BP12 CM

### ZASTOSOWANIE:

Do wykonywania dylatacji wraz z efektem „ciepłego montażu okien” pomiędzy ościeżnicą okienną a tynkiem dociepleniowym strukturalnym (listwy serii BP13 CM – na zewnątrz budynku) oraz pomiędzy ościeżnicą okienną a tynkiem wewnętrznym: gipsowym, cementowo-wapiennym (listwy serii BP12 CM – do wewnątrz budynku).

### WALORY UŻYTKOWE:

- Brak pęknięć na styku ościeżnicy okiennej i tynku
- Zabezpieczenie przed dostawaniem się wody pod styropian lub wełnę przy ościeżnicy okiennej
- Prostolinijne, estetyczne wykończenie tynku wokół okna
- Dzięki zastosowanym specjalnym membranom paroszczelnym i paroprzepuszczalnym uzyskanie efektu tzw. „ciepłego montażu okien”
- Montaż listw BP13 CM i BP12 CM w dowolnym czasie już po osadzeniu okien, co w przypadku tradycyjnego ciepłego montażu musi być przeprowadzane wyłącznie w czasie montażu stolarki okiennej
- Uzyskanie dodatkowej (oprócz dylatacji) zalety w postaci efektu „ciepłego montażu okien” w cenie zbliżonej do ceny listwy przyokiennej dylatacyjnej
- Łatwość montażu listw serii BP13 CM i BP12 CM z dogodnym montażem membran paroszczelnych (izolacyjnych) i paroprzepuszczalnych poprzez ich trwałe i szczelne zakotwiczenie w listwach.

### EFEKT CIEPŁEGO MONTAŻU OKIEN:

Montaż ciepły okien ma coraz większe znaczenie ze względu na coraz większą presję wywieraną na branżę budowlaną, aby stosować technologie, które pozwalają na uzyskanie coraz mniejszych strat ciepła, związanych zwłaszcza ze stolarką okienną-drzwiową. W uproszczeniu montaż ciepły polega na tym, że dodaje się dwie warstwy izolacyjne, to jest warstwę zewnętrzną i warstwę wewnętrzną, przy czym od wewnątrz musi to być warstwa paroszczelna (listwy serii BP12 CM bez siatki szklanej), a od zewnątrz paroprzepuszczalna, lecz zabezpieczająca przed przenikaniem wody nawet podczas obfitych opadów (listwy serii BP13 CM z siatką szklaną). W praktyce wyżej wspomniane warstwy realizuje się przy użyciu w odpowiedni sposób membran izolacyjnych, membran paroszczelnych oraz membran paroprzepuszczalnych.

Istotą zjawiska tzw. „ciepłego montażu okien” jest uzyskanie niskiego współczynnika wilgotności obszaru pomiędzy ościeżnicą okienną, a murem i tynkiem. Zastosowanie w/w membran pozwala ograniczyć migrację pary wodnej z wnętrza budynku do obszaru: ościeżnica okienna – mur - tynk poprzez membranę izolacyjną paroszczelną, a jednocześnie pozwala na swobodne odparowanie wody z tego obszaru poprzez paroprzepuszczalną membranę po zewnętrznej stronie okna/budynku z jednoczesną barierą wodoszczelności w kierunku od zewnątrz budynku do wewnątrz (opady deszczu lub wysoka względna wilgotność podczas tzw. „parnych dni” w okresie letnim).

### MONTAŻ:

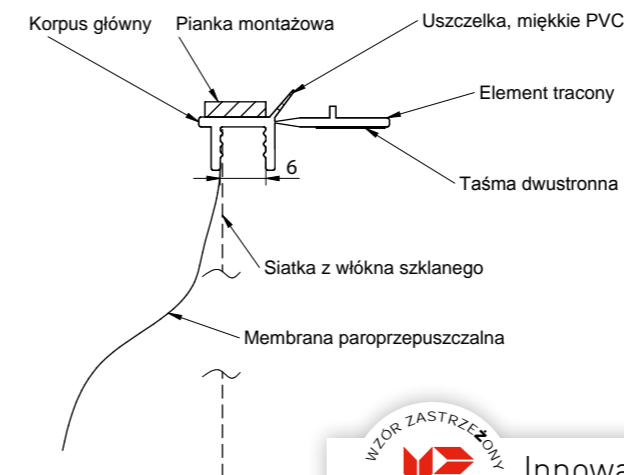
Montaż listw przyokiennej dylatacyjnej serii BP13 CM oraz BP12 CM jest analogiczny jak montaż tradycyjnych listw dylatacyjnych przyokiennej. Różnica polega jedynie na przyklejeniu membran do powierzchni muru wokół okna za pomocą taśmy klejącej butylowej znajdującej się na każdej membranie. Taśma butylowa zabezpieczona jest folią ochronną, którą należy usunąć bezpośrednio przed montażem membrany. Przed przyklejeniem membrany zaleca się co najmniej zagruntować powierzchnię muru lub nanieść ciekłą warstwę tynku i zagruntować jego powierzchnię. Zabieg taki zdecydowanie poprawi jakość łączenia membrany z murem. Tak wykonany montaż listw BP13 CM i BP12 CM pozwala na rozpoczęcie prac tynkarskich i dociepleniowych budynku.

### BP13 CM LISTWY PRZYOKIENNE PVC Z SIATKĄ I Z USZCZELKĄ 9 mm / 6 mm Z MEMBRANĄ PAROPRZEPUSZCZALNĄ

reveal bead with soft-lip PVC, with mesh (with vapor permeable tape) / Профиль ПВХ примыкающий оконный 9 мм с армирующей сеткой, с манжетой (проницаемой лентой)  
Laibungsprofil PVC mit Weichlippe, mit Gewebe (mit atmungsaktive Band AUSSEN)

nazwa	długość (mm)	sztuk / opakowanie zbiorcze
BP13 CM L250	2500	25
BP13 CM L300	3000	25

#### BP13 CM

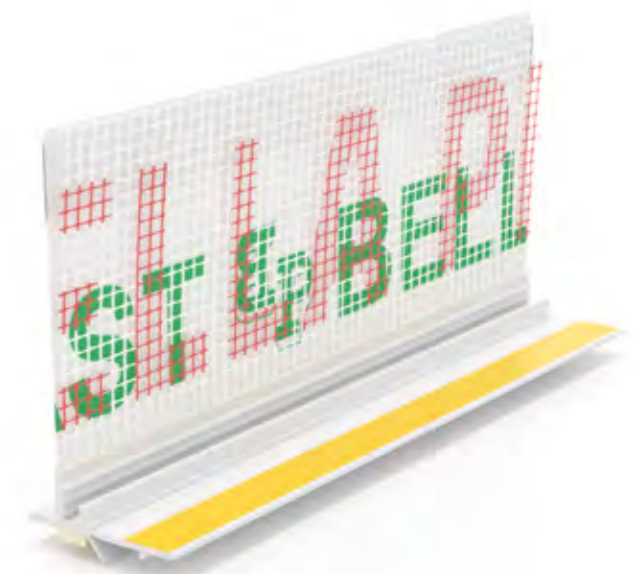
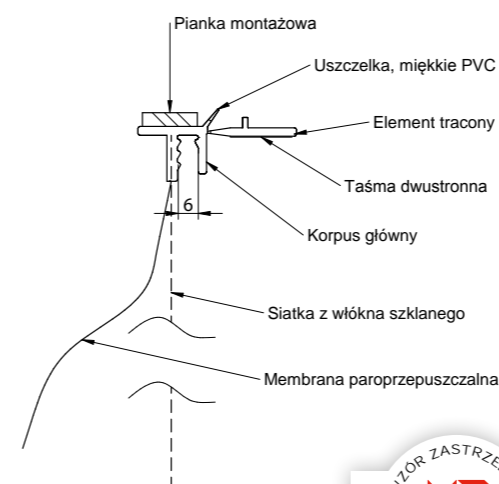


### BP13 MIDI CM LISTWY PRZYOKIENNE PVC Z SIATKĄ I Z USZCZELKĄ 9 mm / 3 mm Z MEMBRANĄ PAROPRZEPUSZCZALNĄ

reveal bead with soft-lip PVC, with mesh (with vapor permeable tape) / Профиль ПВХ примыкающий оконный 6 мм с армирующей сеткой, с манжетой (проницаемой лентой)  
Laibungsprofil PVC mit Weichlippe, mit Gewebe (mit atmungsaktive Band AUSSEN)

nazwa	długość (mm)	sztuk / opakowanie zbiorcze
BP13 MIDI CM L250	2500	25
BP13 MIDI CM L300	3000	25

#### BP13 MIDI CM

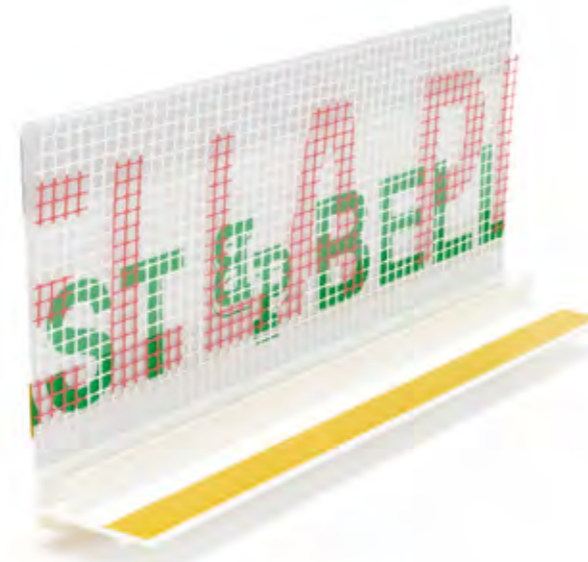
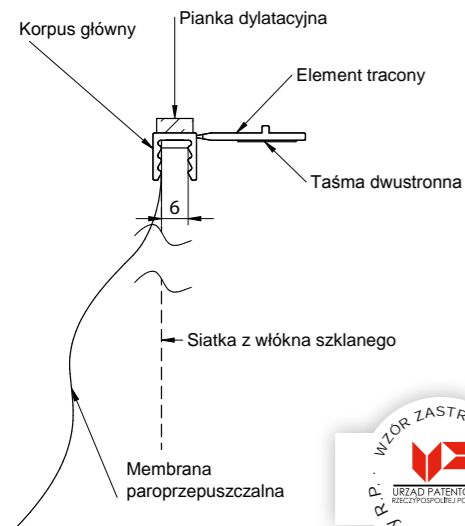


**BP13 MINI BU CM LISTWY PRZYOKIENNE PVC Z SIATKĄ BEZ USZCZELKI 6 mm / 3 mm  
Z MEMBRANĄ PAROPRZEPUSZCZALNĄ**

reveal bead PVC with mesh (with vapor permeable tape) / Профиль ПВХ примыкающий оконный 6 мм с армирующей сеткой (проницаемой лентой)  
Laibungsprofil PVC mit Gewebe (mit atmungsaktive Band AUSSSEN)

nazwa	długość (mm)	sztuk / opakowanie zbiorcze
BP13 MINI BU CM L250	2500	25
BP13 MINI BU CM L300	3000	25

**BP13 MINI BU CM**

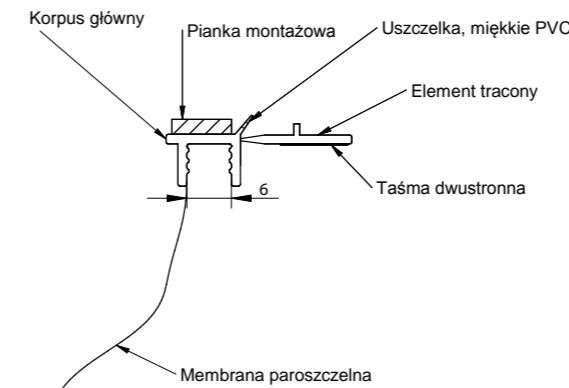


**BP12 CM LISTWY PRZYOKIENNE PVC Z USZCZELKĄ 9 mm / 6 mm  
Z MEMBRANĄ PAROSZCZELNĄ**

reveal bead with soft-lip PVC (with vapor barrier tape) / Профиль ПВХ примыкающий оконный самоклеющийся 9мм с манжетой (пара ленты барьер)  
Laibungsprofil PVC mit Weichlippe (mit Dampfsperrband INNEN)

nazwa	długość (mm)	sztuk / opakowanie zbiorcze
BP12 CM L250	2500	25
BP12 CM L300	3000	25

**BP12 CM**

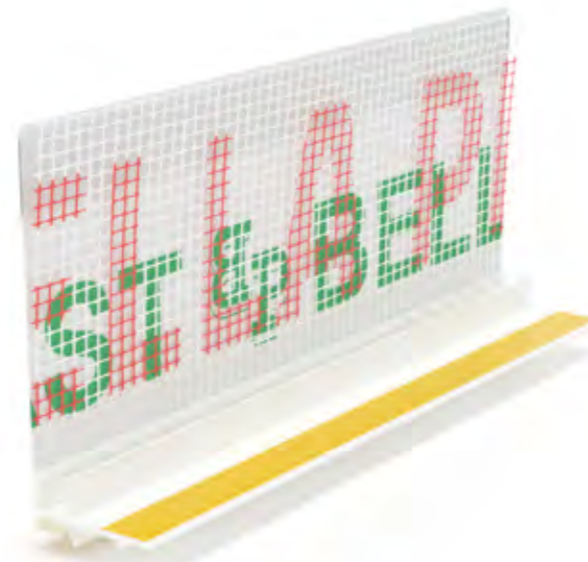
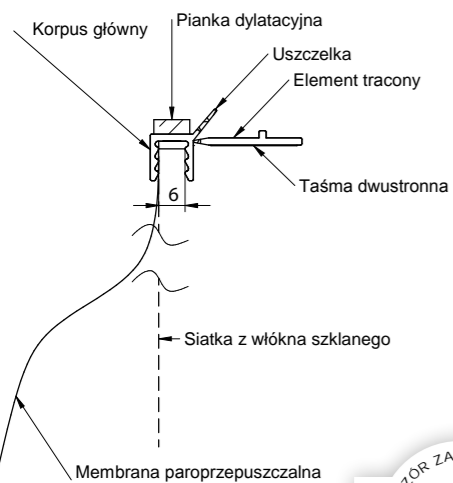


**BP13 MINI U CM LISTWY PRZYOKIENNE PVC Z SIATKĄ I Z USZCZELKĄ 6 mm / 3 mm  
Z MEMBRANĄ PAROPRZEPUSZCZALNĄ**

reveal bead with soft-lip PVC, with mesh (with vapor permeable tape) / Профиль ПВХ примыкающий оконный 6 мм с армирующей сеткой, с манжетой  
Laibungsprofil PVC mit Weichlippe, mit Gewebe (mit atmungsaktive Band AUSSSEN)

nazwa	długość (mm)	sztuk / opakowanie zbiorcze
BP13 MINI U CM L250	2500	25
BP13 MINI U CM L300	3000	25

**BP13 MINI U CM**

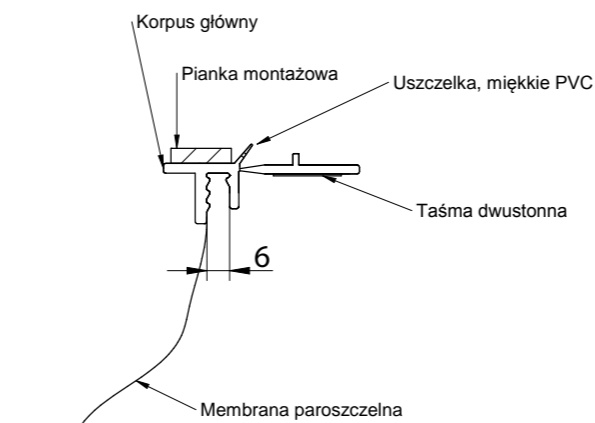


**BP12 MIDI CM LISTWY PRZYOKIENNE PVC Z USZCZELKĄ 9 mm / 3 mm  
Z MEMBRANĄ PAROSZCZELNĄ**

reveal bead with soft-lip PVC (with vapor barrier tape) / Профиль ПВХ примыкающий оконный самоклеющийся 9мм с манжетой (пара ленты барьер)  
Laibungsprofil PVC mit Weichlippe (mit Dampfsperrband INNEN)

nazwa	długość (mm)	sztuk / opakowanie zbiorcze
BP12 MIDI CM L250	2500	25
BP12 MIDI CM L300	3000	25

**BP12 MIDI CM**

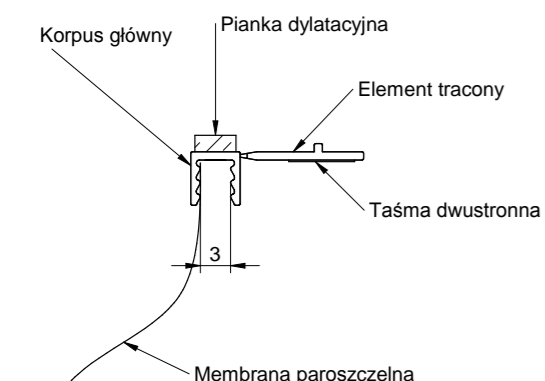


**BP12 MINI BU CM LISTWY PRZYOKIENNE PVC BEZ USZCZELKI 6 mm / 3 mm  
Z MEMBRANĄ PAROSZCZELNĄ**

reveal bead PVC (with vapor barrier tape) / Профиль ПВХ прилегающий оконный самоклеющийся 6 мм (пара ленты барьер) / Laibungsprofil PVC (mit Dampfsperband INNEN)

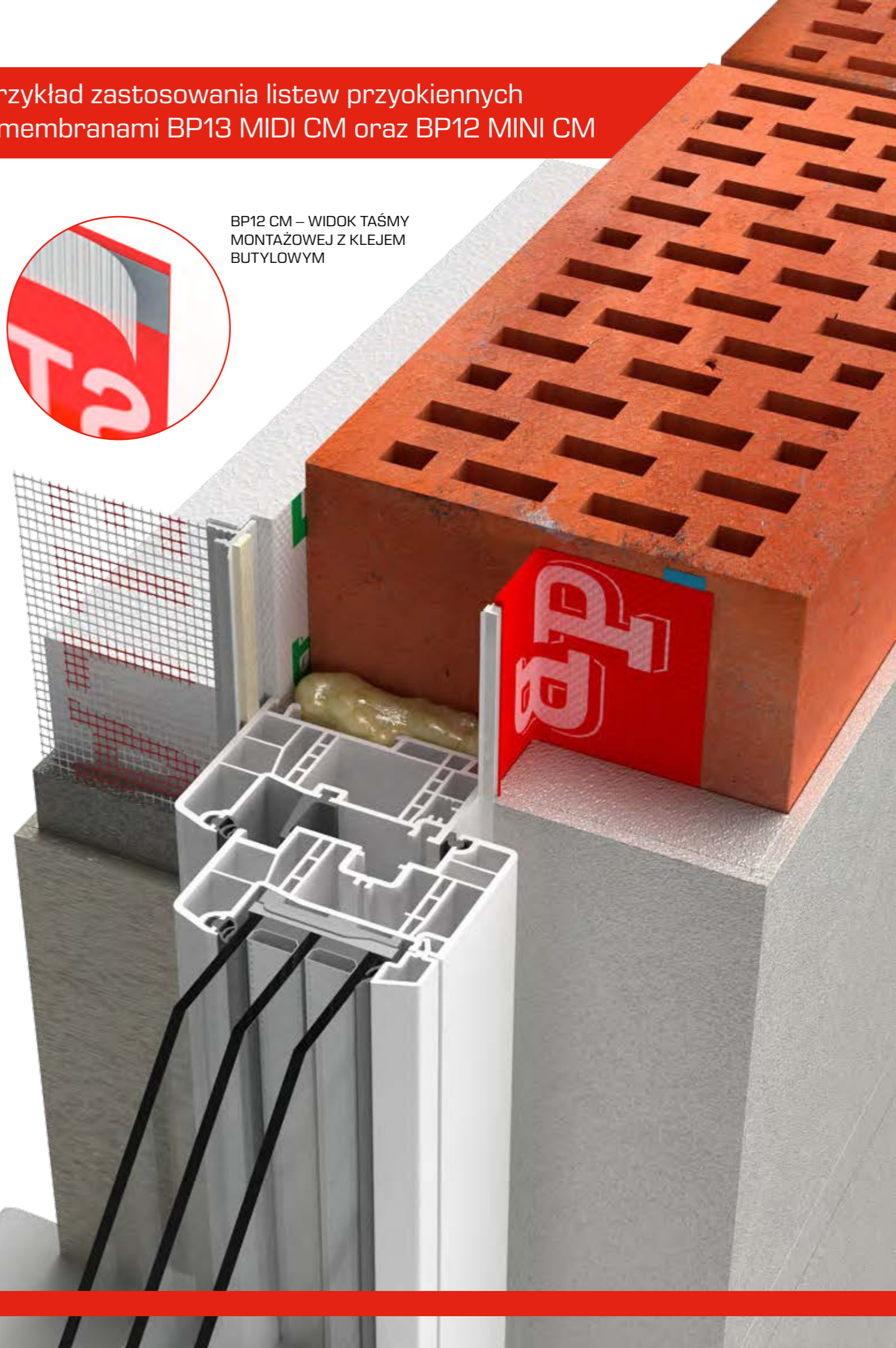
nazwa	długość (mm)	sztuk / opakowanie zbiorcze
BP12 MINI BU CM L250	2500	25
BP12 MINI BU CM L300	3000	25

**BP12 MINI BU CM**



**Przykład zastosowania listew przyokiennych z membranami BP13 MIDI CM oraz BP12 MINI CM**

BP12 CM – WIDOK TAŚMY MONTAŻOWEJ Z KLEJEM BUTYLOWYM

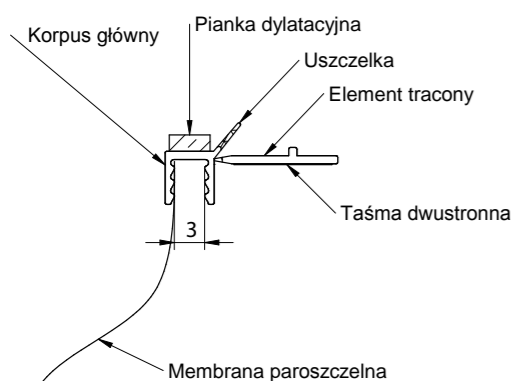


**BP12 MINI U CM LISTWY PRZYOKIENNE PVC Z USZCZELKĄ 6 mm / 3 mm  
Z MEMBRANĄ PAROSZCZELNĄ**

reveal bead with soft-lip PVC (with vapor barrier tape) / Профиль ПВХ прилегающий оконный самоклеющийся 9 мм с манжетой (пара ленты барьер) / Laibungsprofil PVC mit Weichlippe (mit Dampfsperband INNEN)

nazwa	długość (mm)	sztuk / opakowanie zbiorcze
BP12 MINI U CM L250	2500	25
BP12 MINI U CM L300	3000	25

**BP12 MINI U CM**



# STEP BY STEP

LISTWY BP13 PVC  
DYLATACYJNE PRZYOKIENNE Z SIATKĄ

Zapraszamy do zapoznania się z filmami instruktażowymi na naszej stronie internetowej [www.bellaplast.com.pl](http://www.bellaplast.com.pl)



FOT. 1



FOT. 2



FOT. 3



FOT. 4

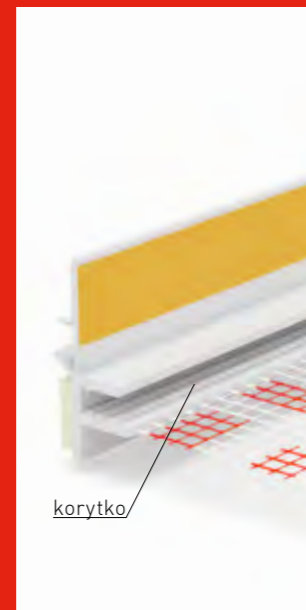
Montaż listwy należy rozpocząć od wyczyszczenia, osuszenia i odtuszczenia ościeżnicy okiennej. Następnie należy wyznaczyć miejsce naklejenia listwy BP13 na ościeżnicę okienną. Kolejny krok to odcięcie nożem odpowiedniej długości listwy (FOT. 1). Przed przyklejeniem listwy należy usunąć żółtą (lub białą) ostonkę z białej pianki dylatacyjnej (FOT. 2) i od razu przykleić listwę do ościeżnicy (FOT. 3). Najlepszym sposobem prawidłowego naklejenia listwy na ościeżnicę jest tylko częściowe (ok. 5 cm) odstąpienie kleju na piance dylatacyjnej naklejenie odstąpiętej części w wyznaczone miejsce na ościeżnicy, następnie wystarczy już tylko spod dociskanej listwy wyciągać ostonkę pianki dylatacyjnej. Po przyklejeniu listew do ościeżnicy powinno się odczekać ok. 2 godzin, co zapewni dobre związanie kleju. Kolejnym krokiem jest naklejenie na okno folii zabezpieczającej je przed zabrudzeniem podczas prac tynkarskich. Listwa BP13 zaopatrzona jest w ruchomy element tracony, na którym znajduje się ścieżka klejowa zabezpieczona żółtą ostonką. Należy usunąć żółtą ostonkę (FOT. 4), i do ścieżki klejowej nakleić folię (FOT. 5). Tak przygotowane okno pozwala na rozpoczęcie prac tynkarskich bez obaw, że okno zostanie trwale zabrudzone.



FOT. 5



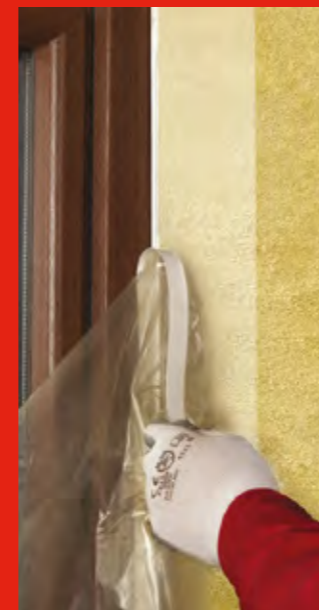
FOT. 6



FOT. 7



FOT. 8



FOT. 9

Kolejnym krokiem jest przyklejenie siatki szklanej, w którą jest zaopatrzona listwa BP13 do głifu okiennego. Tę czynność należy wykonać tak, ażeby w jednej operacji klejenia połączyć klejem elewacyjną zbrojącą siatkę systemową z siatką z listwy BP13 (FOT. 6). Po wyschnięciu kleju należy położyć tynk strukturalny w równej grubości wprowadzając go do korytka znajdującego się w listwie BP13 (FOT. 7). Po wyschnięciu tynku (FOT. 8) (najlepiej po kilku dniach - w zależności od warunków atmosferycznych) usunąć z listwy element tracony wraz z ochronną folią okienną. Usuwanie elementu traconego należy rozpocząć od narożnika okiennego jednym ruchem w dół (FOT. 9, FOT. 10).

FOT. 10



## Listwy do boniowania PVC: BP11 HR - listwy bez siatki szklanej BP11 HRS - listwy z siatką szklaną

Boniowanie, czyli wykonywanie ozdobnych rowków w elewacji, jest zabiegiem architektonicznym, powszechnym już w czasach starożytnych. Obecnie metoda ta jest z powodzeniem stosowana we współczesnej formie architektonicznej wznoszonych budynków.

Boniowanie poprawia efekt wizualny elewacji, podnosi jej walory estetyczne, wprowadza podziały, które uszlachetniają i czynią nawet wyjątkowo monotonna i bez pomysłu elewację - ciekawą.

Najważniejszy efekt boniowania (w przypadku boni położonych poziomo) to spowodowanie optycznego „obniżenia” budynku.

### ZASTOSOWANIE:

Do wykonywania ozdobnych boni w elewacji ociepleniowej

### WALORY UŻYTKOWE:

- gwarancja uzyskania prostych, równych rowków w elewacji
- wzmocnienie krawędzi rowka poprzez wprowadzenie listwy z twardego PVC
- tańszy i szybszy montaż w porównaniu z „ręcznym” boniowaniem z użyciem kątowników z siatką
- szczelne połączenie listew do boniowania poprzez stosowanie łączników do boni
- odporność na wodę i uszkodzenia mechaniczne

### MONTAŻ:

Listwy do boniowania dostępne są w czterech powszechnie stosowanych szerokościach: 10 mm, 20 mm, 30 mm, 50 mm. Głębokość boni to 20 mm, z wyjątkiem boni BP11 H1 gdzie głębokość jest 10 mm.

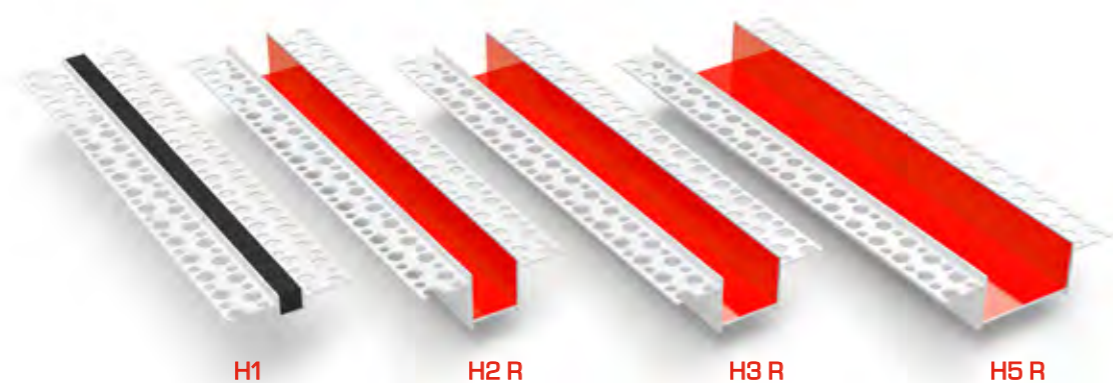
Bonie PVC stosuje się zarówno do elewacji na styropianie jak i na wełnie mineralnej.

Listwy do boniowania w wersji z siatką gwarantują montaż najwyższej jakości. Zastosowana siatka szklana jest trwale zamontowana na listwie PVC poprzez zgrzew ultradźwiękowy. Szerokość siatki to 2 x 100 mm.

**BP11 H, BP11 HR LISTWY PVC DO BONIOWANIA BEZ SIATKI**  
groove bead PVC / Профиль ПВХ рустовочный / Nutenprofil PVC

nazwa	długość (mm)	szerokość (mm)	głębokość (mm)	sztuk/opakowanie zbiorcze
BP11 H1	3000	10	10	20
BP11 H2 R	3000	20	20	20
BP11 H3 R	3000	30	20	20
BP11 H5 R	3000	50	20	20

**BP11**

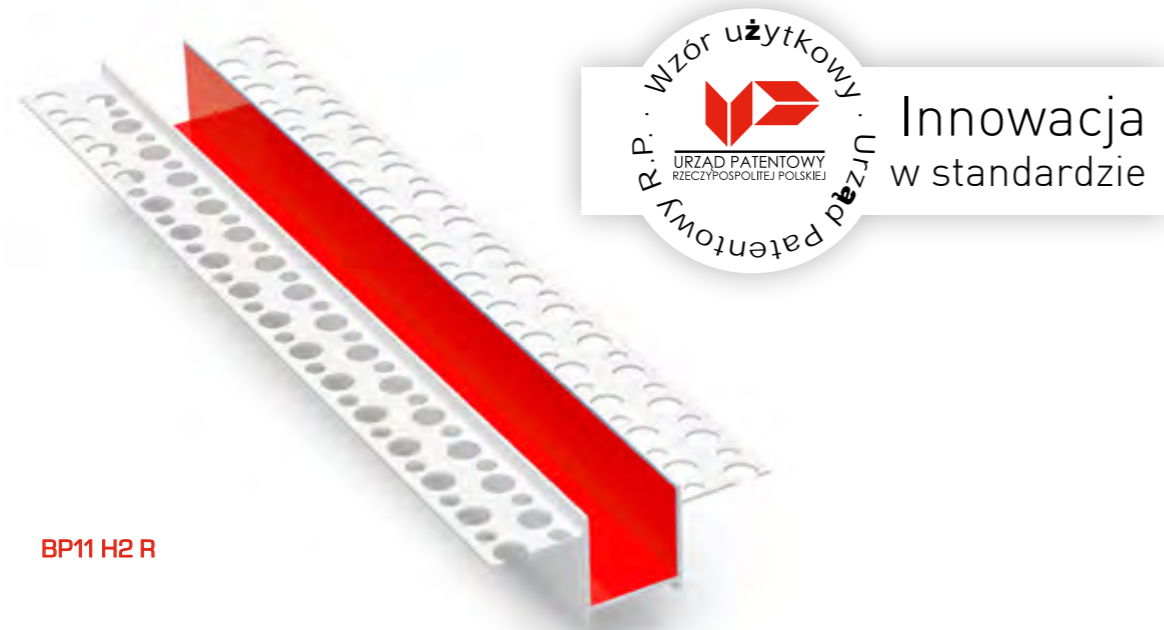


W-122779 - wzór zastrzeżony w Urzędzie Patentowym R.P.  
BP11H1 – listwa z czarną pianką technologiczną (wypełnienie) – do usunięcia po zakończeniu tynkowania lub/i malowania.

**INFORMACJA DODATKOWA:**

Listwy do boniowania BP11 H2 R, BP11 H3 R, BP11 H5 R oraz BP11 H2 RS, BP11 H3 RS i BP11 H5 RS (wersje z siatką) posiadają nowe rozwiązanie techniczne polegające na modyfikacji kształtu listwy. Nowa wersja została ulepszona o dodatkowe elementy kotwiące znajdujące się na zewnętrznej części dna profilu. Zmiana ta poprawia zarówno jakość potężenia listwy z klejem (zwiększenie powierzchni styku z klejem) jak i znacznie usztywnia listwę podczas jej wsuwania w rowek wypełniony klejem.

Powyższe rozwiązanie uzyskało ochronę prawną w Urzędzie Patentowym w postaci Zastrzeżenia Wzoru Użytkowego (W.122779).



**BP11 H2 R**

**STEP BY STEP**

LISTWY DO BONIOWANIA BP11 H3 RS



**FOT. 1**



**FOT. 2**



**FOT. 3**

W przypadku montażu w styropianie najlepiej jest wypalić odpowiedniej szerokości rowki (FOT. 2). W tym celu należy postąpić się specjalną wypalarką dostępną obecnie w większości wypożyczalni sprzętu budowlanego. Wypalone rowki powinny być szersze od użytego profilu do boniowania o ok. 1 - 2 mm oraz oczywiście wypoziomowane (FOT. 1). Rowki można wykonać także bez konieczności ich wypalania. Wystarczy postąpić się arkuszami styropianu o grubości 20 mm i po prostu nakleić na położony wcześniej styropian pozostawiając pomiędzy naklejonymi arkuszami odpowiedniej szerokości odstępy (rowki). Kolejny krok to odcięcie odpowiedniej długości listew (FOT. 3).



**FOT. 4**



**FOT. 5**



**FOT. 6**

W tak wykonany rowek wprowadzamy klej do montażu siatki (FOT. 4) i zatapiaamy w nim listwę do boniowania (FOT. 5). Jednocześnie (w tej samej operacji klejenia) przyklejamy elewacyjną zbrojącą siatkę z włókna szklanego uprzednio oczywiście rozprowadzając klej po powierzchni styropianu (FOT. 6). Siatka zbrojąca powinna przykryć perforowane skrzydełka listwy do boniowania i zostać zatopiona w kleju (FOT. 7). Następnie po wyschnięciu kleju (FOT. 8) można rozpocząć tynkowanie elewacji. Zarówno klej jak i tynk powinny „dochodzić” na listwę do boniowania nie dalej niż wzdłużny ogranicznik na listwie. Malowanie boni powinno się poprzedzić usunięciem niebieskiej folii ochronnej. Najlepszy efekt uzyskuje się jeśli kolor boni będzie zgodny z kolorem tynku - wówczas w pełni wykorzystamy grę światło/cień, którą dają nam rowki w elewacji (FOT. 9).



**FOT. 7**



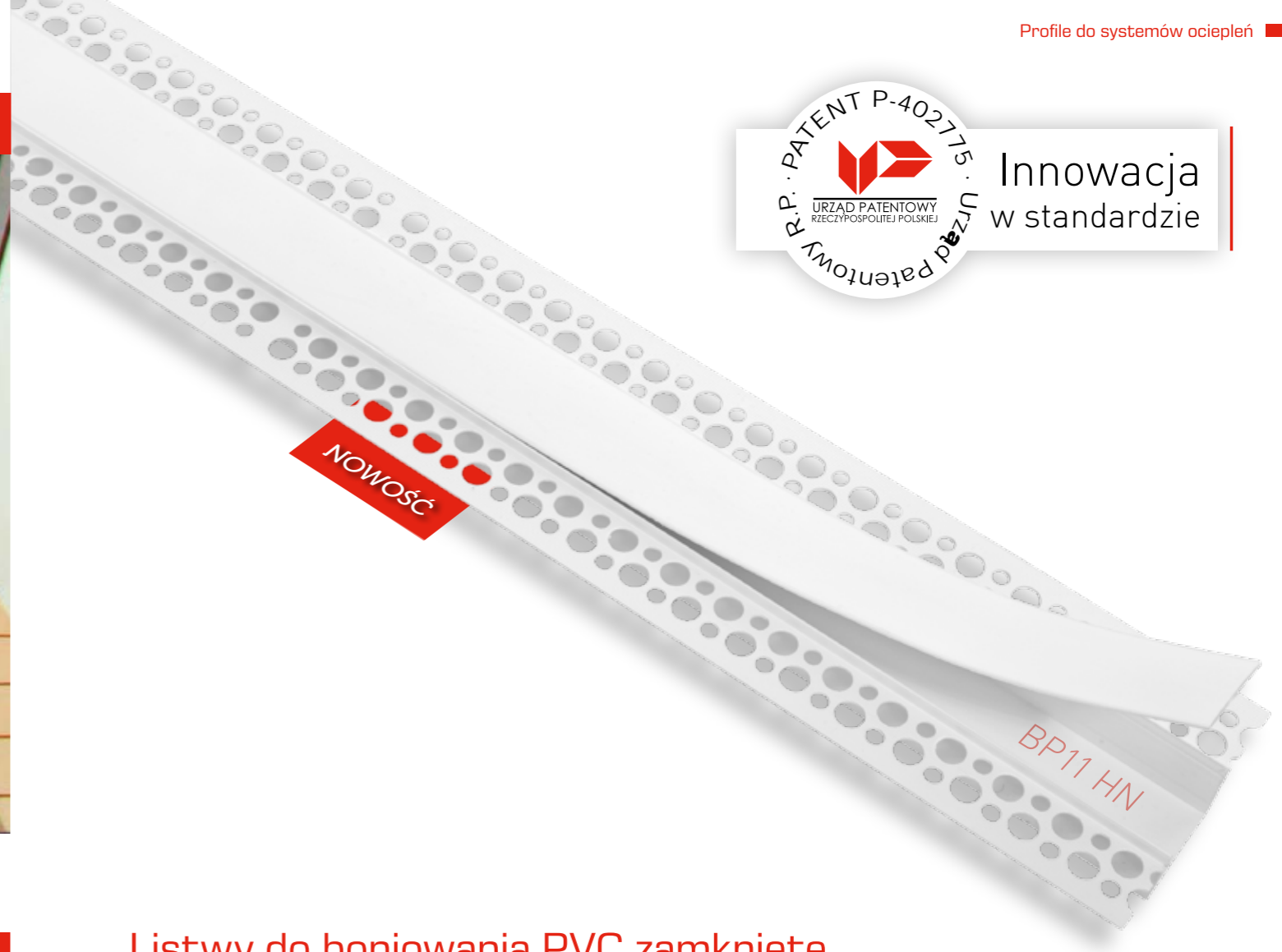
**FOT. 8**



**FOT. 9**

Montaż boni w wełnie mineralnej jest analogiczny jak montaż w styropianie. Różnica polega na wykonaniu odpowiednich rowków w wełnie. Można je wykonać na dwa sposoby: wyciąć ostrym nożem lub zastosować dodatkową wełnę o grubości 20 mm naklejając ją na wełnę właściwą w ten sposób, ażeby pozostawić pomiędzy arkuszami wełny odstępy o szerokości zastosowanych listew do boniowania. Montaż boni z siatką odbywa się analogicznie jak montaż boni bez siatki z tą różnicą, że pasy siatki zamontowane na listwie powinny zostać przykryte „na zakład” siatką zbrojącą i razem zatopione w kleju w jednej operacji klejenia. Bonie PVC z siatką gwarantują jeszcze mocniejsze i bardziej solidne wykonanie boniowania. Łączenie boni (w wersji z siatką i bez siatki) polega na zastosowaniu łączników wzdłużnych do boni - stosowanych do łączenia boni z bonią oraz boni z kątownikiem narożnym.





**BP11 HS, BP11 HRS LISTWY PVC DO BONIOWANIA Z SIATKĄ**  
groove bead PVC with mesh / Профиль ПВХ рустовочный с армирующей сеткой / Nutenprofil PVC mit Gewebe

nazwa	długość (mm)	szerokość (mm)	głębokość (mm)	sztuk/opakowanie zbiorcze
BP11 H1 S	3000	10	10	20
BP11 H2 RS	3000	20	20	20
BP11 H3 RS	3000	30	20	20
BP11 H5 RS	3000	50	20	20

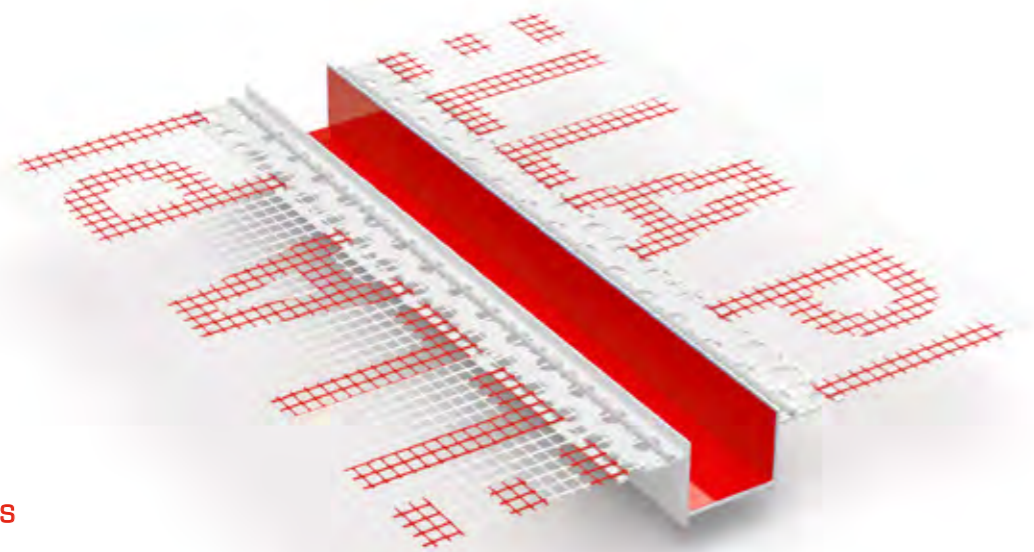
## Listwy do boniowania PVC zamknięte z elementem traconym: BP11 HN i BP11 HNS

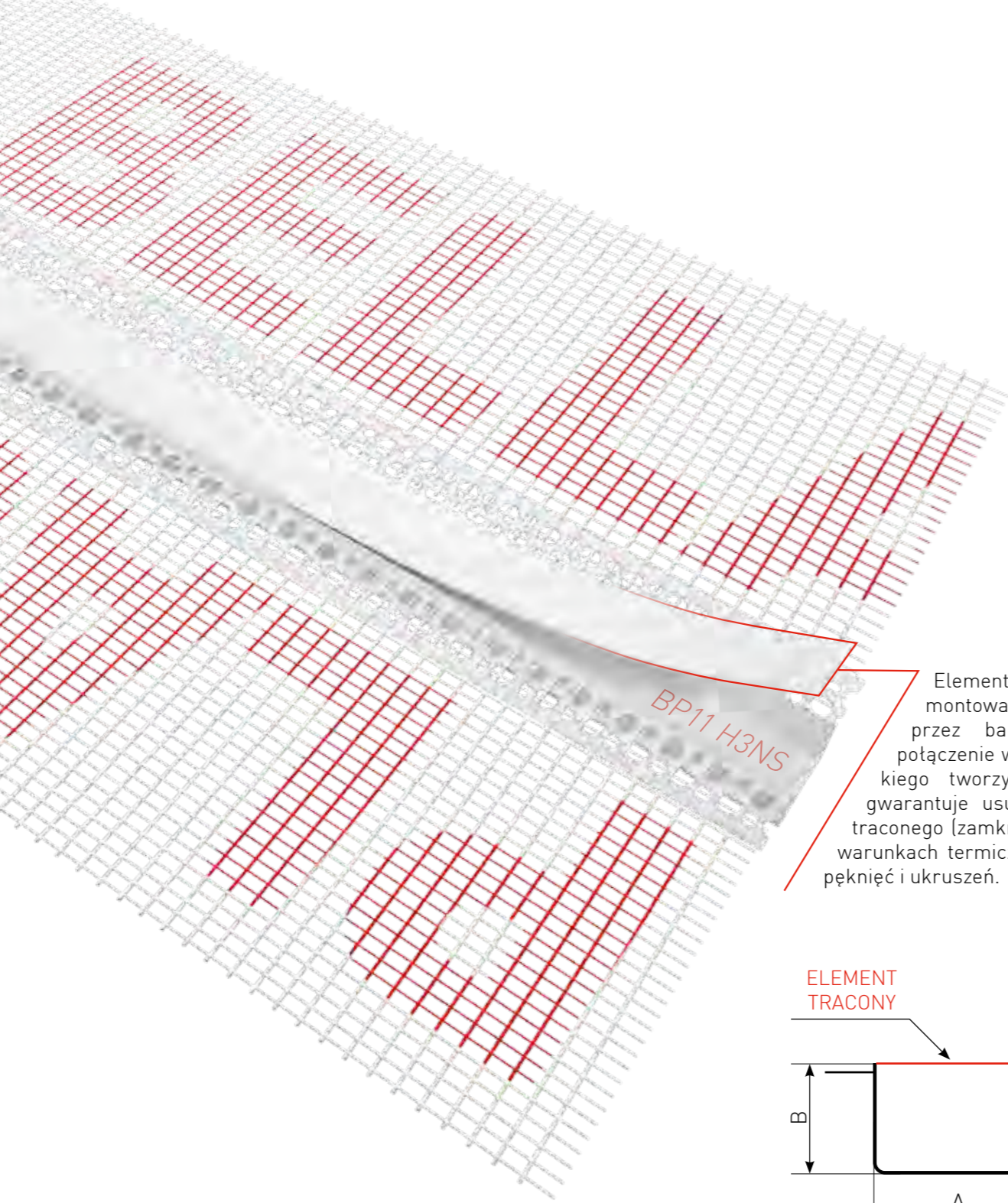
Listwa do boniowania PVC BP11 HN oraz BP11 HNS (w wersji z siatką) zamknięta z elementem traconym jest całkowicie nowym, opatentowanym rozwiązaniem technicznym (Zgłoszenie Patentowe P-402775 U.P.). Listwa posiada zewnętrzne zamknięcie w postaci płaskownika, który szczelnie zamyka wnętrze listwy. Płaskownik jest elementem traconym, który należy usunąć po zakończeniu montażu listwy i wyschnięciu tynku.

### WALORY UŻYTKOWE:

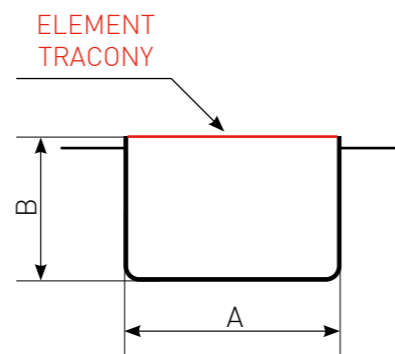
- całkowity brak strat kleju i tynku podczas montażu, zacieranie tynku pomiędzy boniami odbywa się niezwykle sprawnie, bez szczególnego zwracania uwagi na zamontowane profile do boniowania. Prowadzenie pacy z tynkiem jest bowiem oparte na listwach. W ten sposób żadna ilość tynku nie wpada do wnętrza listwy. Tynk jest zaciągnięty doskonale równo, nie ma możliwości powstawania nierówności tynku pomiędzy kolejnymi listwami, gdyż paca ma równe prowadzenie (oparcie) na listwach
- znaczne przyspieszenie prac tynkarskich bez straty czasu na żmudne klejenie i tynkowanie przy listwach
- idealnie czysta listwa - dobrze zabezpieczona zewnętrznym zamknięciem z tworzywa przed dostawaniem się kleju i tynku do wnętrza oraz uszkodzeniami mechanicznymi i chemicznymi na placu budowy
- doskonale równy kształt - listwa zachowuje wymiary dzięki zewnętrznemu zamknięciu, które usztywnia listwę podczas montażu (wsuwania w rowek) - brak zjawiska „falowania” listwy.

BP11 H3 RS





Element tracony jest zamontowany na listwie poprzez bardzo precyzyjne połączenie wykonane z miękkiego tworzywa PVC, które gwarantuje usunięcie elementu traconego (zamknięcia) w każdych warunkach termicznych bez ryzyka pęknięć i ukruszeń.



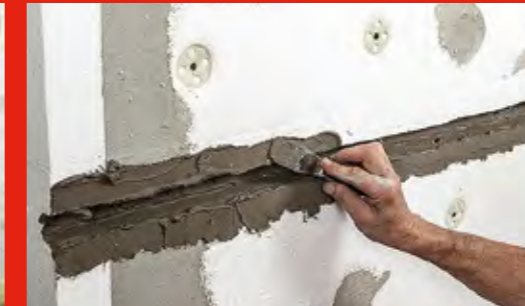
# STEP BY STEP

LISTWY DO BONIOWANIA BP11 H3N

Zapraszamy do zapoznania się z filmami instruktażowymi na naszej stronie internetowej [www.bellaplast.com.pl](http://www.bellaplast.com.pl)



FOT. 1



FOT. 2



FOT. 3

Montaż listew do boniowania BP11 HN wymaga wykonania rowków w okładzinie termicznej. W tym celu najlepiej użyć wypalarki termicznej, która z dużą dokładnością wypali rowki o szerokości i głębokości większej o ok. 2mm niż zewnętrzny wymiar listwy. (FOT. 1). Wypalone rowki należy dokładnie pokryć klejem do przyklejania siatki z włókna szklanego oraz rozprowadzić klej na powierzchni okładziny termicznej nad i pod rowkiem (FOT. 2). W wypełniony klejem rowek należy wprowadzić listwę do boniowania BP11 HN. Konstrukcja listwy BP11 HN gwarantuje niezmiennosc kształtu w momencie wsuwania listwy w rowek z klejem (FOT. 3).



FOT. 4



FOT. 5



FOT. 6

Klej należy równomiernie zaciągnąć na powierzchni siatki szklanej. Zamknięty profil do boniowania BP11 HN znacznie ułatwia rozprowadzanie kleju, gdyż nie ma ryzyka zabrudzenia wnętrza profilu do boniowania. Nadmiar kleju można bez obaw zebrać z płaskiej powierzchni zamknięcia listwy i ponownie rozprowadzić na siatce szklanej (FOT. 4)

Po wyschnięciu kleju należy zastosować odpowiedni grunt. Po wyschnięciu gruntu można rozpocząć tynkowanie. W przypadku listwy do boniowania zamkniętej z elementem traconym BP11 HN tynkowanie staje się wyjątkowo łatwe. Zaciąganie tynku wymaga bowiem rozprowadzenia go pomiędzy listwami do boniowania w ten sposób, ażeby pacę opierać na powierzchni płaskiego wewnętrznego zamknięcia listwy BP11 HN. Nadmiar tynku zebrać z powierzchni zamknięcia i ponownie rozprowadzić po powierzchni elewacji pomiędzy listwami do boniowania. Efekt końcowy to idealnie równy tynk bez żadnych strat (FOT. 5).

Po zatynkowaniu należy usunąć z listew BP11 HN element tracony (zamknięcie listwy) poprzez wyciągnięcie go na zewnątrz listwy (FOT. 6).

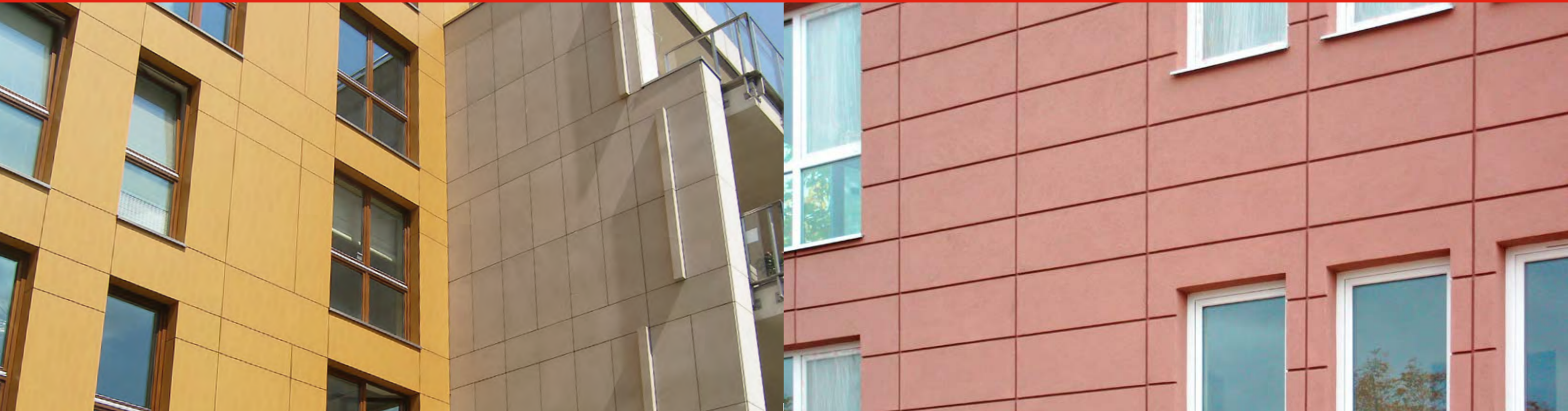
Efekt końcowy to idealnie czyste listwy, brak strat kleju i tynku, niezmiennosc wymiarów (brak falowania listwy) oraz znaczne skrócenie czasu prac tynkarskich (FOT. 7).

## BP11 HN, BP11 HNS (Z SIATKĄ) LISTWY PVC DO BONIOWANIA Z ELEMENTEM TRACONYM

groove bead PVC with lost-part / Профиль ПВХ рустовочный с защитной вкладкой / Nutenprofil PVC mit Deckel

nazwa	długość (mm)	szerokość (mm)	głębokość (mm)	sztuk/opakowanie zbiorcze
BP11 H2 N / BP11 H2 NS	L300	20	20	15/20
BP11 H3 N / BP11 H3 NS	L300	30	20	15/20





## Listwy do boniowania PVC MINI natynkowe:

### BP11 MINI z siatką

Listwy do boniowania BP11 MINI z siatką są uzupełnieniem oferty w zakresie profili do boniowania. Listwy BP11 MINI nie wymagają wykonywania rowka w okładzinie termicznej.

#### ZASTOSOWANIE:

Do wykonywania ozdobnych rowków w elewacji, do uzyskiwania dowolnych podziałów struktury na powierzchni elewacji np. w formie okładzin kamiennych w zależności od rodzaju zastosowanego tynku ozdobnego: piaskowiec, granit. Szerokość korytka 7 mm, głębokość 3 mm.

#### WALORY UŻYTKOWE:

- gwarancja uzyskania prostych, równych rowków w elewacji
- wzmocnienie miejsc podziału tynku
- uzyskanie doskonałego efektu okładzin kamiennych w tani i prosty sposób nie wymagający stosowania technologii kotwienia ciężkich bloków kamiennych

#### MONTAŻ:

Sposób montażu polega na naklejeniu na powierzchnię elewacji listwy z siatką i przykryciu na „zakład” pasów siatki, siatką szklaną systemową elewacyjną.

#### INFORMACJA DODATKOWA:

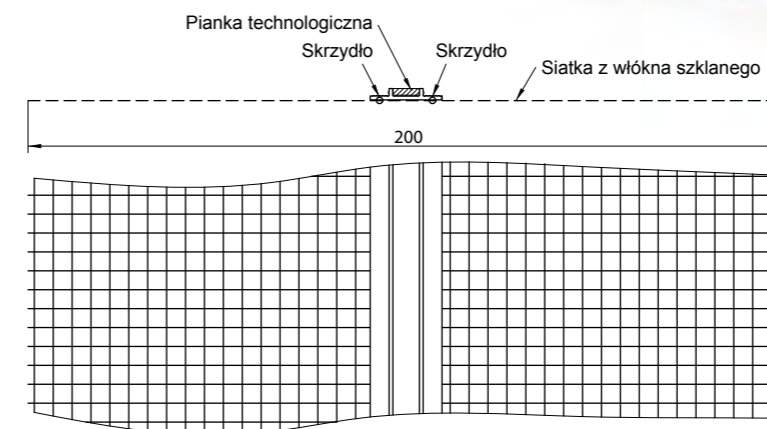
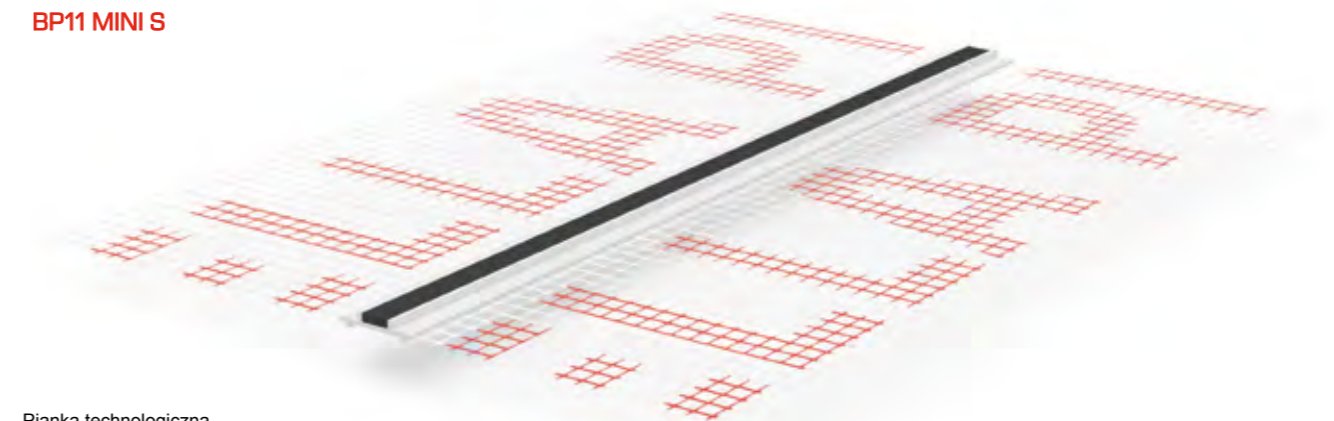
Listwa posiada wypełnienie w postaci pianki technologicznej o dużej gęstości, która dokładnie wypełnia wnętrze. Podczas rozprowadzania kleju oraz zaciągania tynku strukturalnego zastosowana pianka eliminuje problem dostawania się do wnętrza listwy kleju oraz tynku. Pianka pozwala ponadto zaciągać klej oraz tynk bez ryzyka zabrudzenia wnętrza. Takie rozwiązanie przyspiesza tynkowanie oraz dodatkowo pozwala idealnie równo położyć tynk pomiędzy kolejnymi listwami, gdyż prowadzenie pacy jest oparte na dwóch listwach. Piankę należy usunąć bezpośrednio po zaciągnięciu tynku.

### BP11 MINI S LISTWA PVC DO BONIOWANIA Z SIATKĄ

shadow joint bead PVC with mesh / Профиль ПВХ для рустовки МИНИ с армирующей сеткой / Schattenfugenprofil PVC

nazwa	długość (mm)	szerokość (mm)	głębokość (mm)	sztuk/opakowanie zbiorcze
BP11 MINI S	3000	7	3	20

#### BP11 MINI S





BP11 K KĄTOWNIKI DO BONI PVC groove corner profile PVC - connector / уголок ПВХ для рустовочных профилей / Kanten-Verbinder für Nutenprofile PVC				
nazwa	rodzaj	szerokość (mm)	głębokość (mm)	sztuk/opakowanie zbiorcze
BP11 H3 ZEW	ZEWNĘTRZNY	30	20	10
BP11 H3 WEW	WEWNĘTRZNY	30	20	10

**UWAGA:** kątowniki dedykowane są wyłącznie do listew do boniowania zamkniętych z elementem traconym, o nazwach BP11 H3 N oraz BP11 H3 NS



kątownik wewnętrzny BP11 H3 WEW

W-118725



kątownik wewnętrzny BP11 H3 WEW z łącznikiem BP11 H3 Ł



kątownik zewnętrzny BP11 H3 ZEW

W-118724

## Kątowniki PVC narożne do boni

BP11 K WEW, BP11 K ZEW

### ZASTOSOWANIE:

Do wykończeń narożnika wewnętrznego lub zewnętrznego w miejscu łączenia się boni

### WALORY UŻYTKOWE:

- uszczelnia połączenie boni w narożniku budynku
- eliminuje nierówności docięcia boni pod kątem 45 stopni w narożniku budynku
- poprawia efekt wizualny i podnosi żywotność elewacji

### MONTAŻ:

Kątowniki PVC do boni dostępne są w dwóch rodzajach: kątownik zewnętrzny i kątownik wewnętrzny. Montaż odbywa się tak jak montaż listew do boniowania. Kątownik należy wkleić w wykonany w elewacji rowek i przykryć zbrojącą siatką elewacyjną perforowane skrzydełka kątownika. Wklejenie kątownika w rowek i przykrycie go siatką zbrojącą powinno odbywać się w jednej operacji klejenia. Połączenie listwy do boniowania z kątownikiem należy wykonać stosując łączniki wzdużne do boni.

Kątowniki do boni są stosowane zarówno do boni z siatką jak i bez siatki.



## Łączniki PVC wzdłużne do boni BP11 Ł

### ZASTOSOWANIE:

Do wykonywania szczelnych połączeń pomiędzy listwami do boniowania oraz pomiędzy listwami do boniowania a kątownikiem do boni

### WALORY UŻYTKOWE:

- uszczelnia i trwale łączy ze sobą listwy do boniowania oraz kątowniki narożne z listwami do boniowania
- poprawia efekt wizualny połączenia

### MONTAŻ:

Łączniki wzdłużne PVC do boni są dostępne w czterech wymiarach adekwatnych do wymiarów listew do boniowania: 10mm, 20 mm, 30 mm i 50 mm. Łączniki są wyposażone w specjalną nienasiąkliwą białą piankę klejącą oraz w nienasiąkliwe czarne uszczelki. Montaż odbywa się poprzez usunięcie żółtej foliowej osłonki (FOT. 1) i naklejenie do połowy długości łącznika listwę do boniowania (FOT. 3) lub kątownika do boniowania (FOT. 2). W efekcie otrzymujemy estetyczne, szczelne i pewne połączenie listew do boniowania.

Łącznik, kątownik, listwy do boniowania (z siatką lub bez siatki) należy wkleić oraz przykryć zbrojącą siatką szklaną w jednej operacji klejenia. Łączniki pełnią rolę uszczelnienia oraz estetycznego i trwałego połączenia.

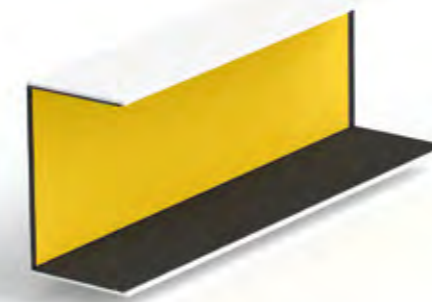
Łącznik powinien być zatopiony (tak jak listwa do boniowania) w kleju do przyklejania siatki szklanej. Nie dopuszcza się innych spoin np. silikonu, pianki poliuretanowej.

## BP11 Ł ŁĄCZNIKI DO BONI PVC

connector groove bead PVC / соединитель для рустовочных профилей / Verbinder für Nutenprofile PVC

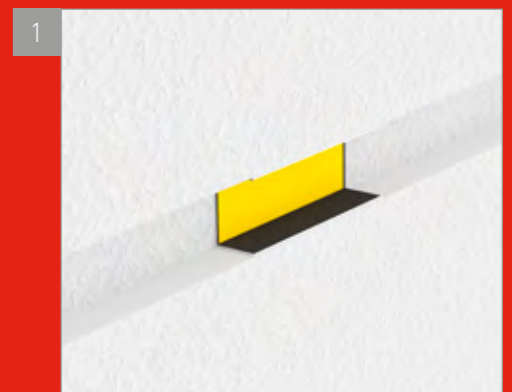
nazwa	szerokość (mm)	sztuk/opakowanie zbiorcze
BP11 H1 Ł	10	40
BP11 H2 Ł	20	40
BP11 H3 Ł	30	40
BP11 H5 Ł	50	20

łącznik BP11 H5 Ł



### UWAGA:

Kątowniki do boni BP11 H3 WEW oraz BP11H ZEW przeznaczone są wyłącznie do listew do boniowania zamkniętych o nazwach BP11 H3N oraz BP11 H3NS.

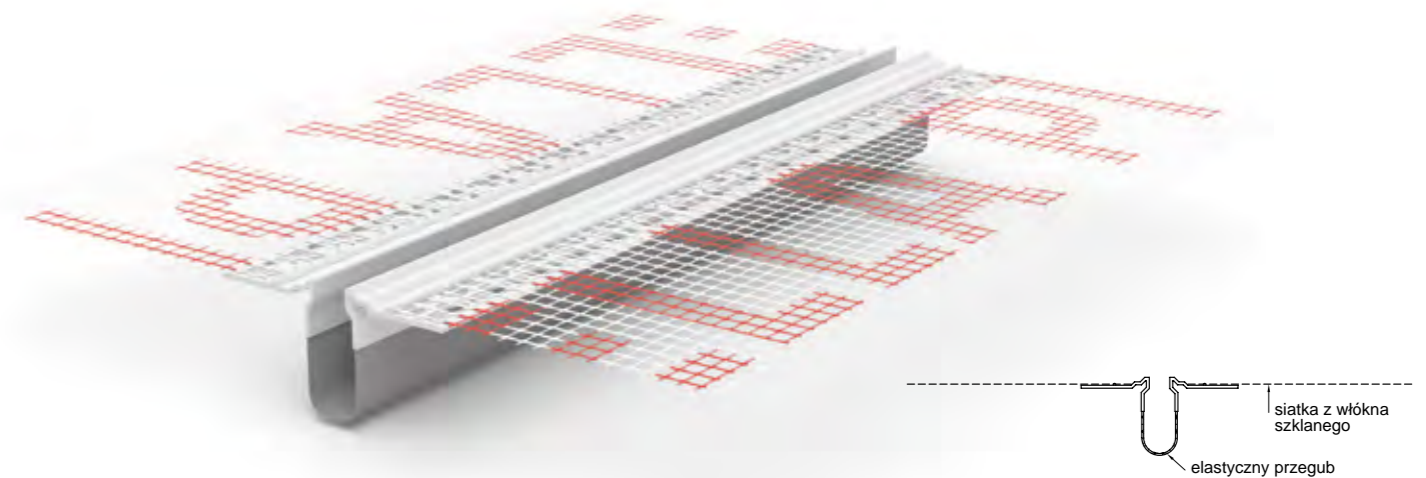




**BP15 LISTWA PVC DYLATACYJNA Z SIATKĄ DO ELEWACJI TYPU „E” - PŁASKA**  
 movement bead E-type PVC co-extruded with mesh / Профиль ПВХ деформационный E-образный с армирующей сеткой / Bewegungsfugenprofil E-Form PVC CO-Extrudiert

nazwa	długość (mm)	szerokość membrany PVC (mm)	sztuk/opakowanie zbiorcze
BP15 L200	2000	40	25
BP15 L250	2500	40	25

#### BP15 E - NOWY WZÓR



**UWAGA:** teraz nowa, jeszcze bardziej elastyczna, poszerzona membrana dylatacyjna.  
 Membrana dylatacyjna dostępna w kolorze szarym lub białym.

## Listwy PVC dylatacyjne do elewacji BP15E i BP16V

### ZASTOSOWANIE:

Do wykonywania dylatacji w elewacji ociepleniowej

### WALORY UŻYTKOWE:

- wypełnia szczelinę dylatacyjną chroniąc przed dostawaniem się wody pod elewację
- „przejmuje” naprężenia z elewacji
- estetycznie, równo i prosto wykańcza krawędzie szczeliny dylatacyjnej

### MONTAŻ:

Listwa PVC BP15 typu E składa się z dwóch białych kątowników, szarej dylatacyjnej membrany PVC oraz siatki szklanej. Listwę BP15 typu E stosuje się do wykonania dylatacji w płaskiej elewacji. Montaż listwy odbywa się poprzez umieszczenie w szczelinie dylatacyjnej szarej membrany pozostawiając szczelinę o szerokości ok. 5 mm. Listwę należy wkleić na krawędziach styropianu. Następnie przykryć zbrojącą siatką elewacyjną pasy siatki szklanej, w które zaopatrzona jest listwa BP15 i zatopić w kleju. Wklejenie listwy oraz przykrycie „na zakład” siatki należy wykonać w jednej operacji klejenia. Po wyschnięciu kleju, zagruntowaniu, można rozpocząć tynkowanie.

Listwa znajdująca się wyżej powinna zostać połączona z listwą poniżej na tzw. „rybią łuskę”, czyli samoklejąca szara membrana dylatacyjna musi zostać wklejona w ten sposób, aby podkleić ją pod listwę zamontowaną wyżej, a nakleić od zewnątrz na listwę zamontowaną niżej. Wówczas woda opadowa spłynie po membranie bez możliwości wptknięcia pod membranę dylatacyjną i dostania się pod elewację.

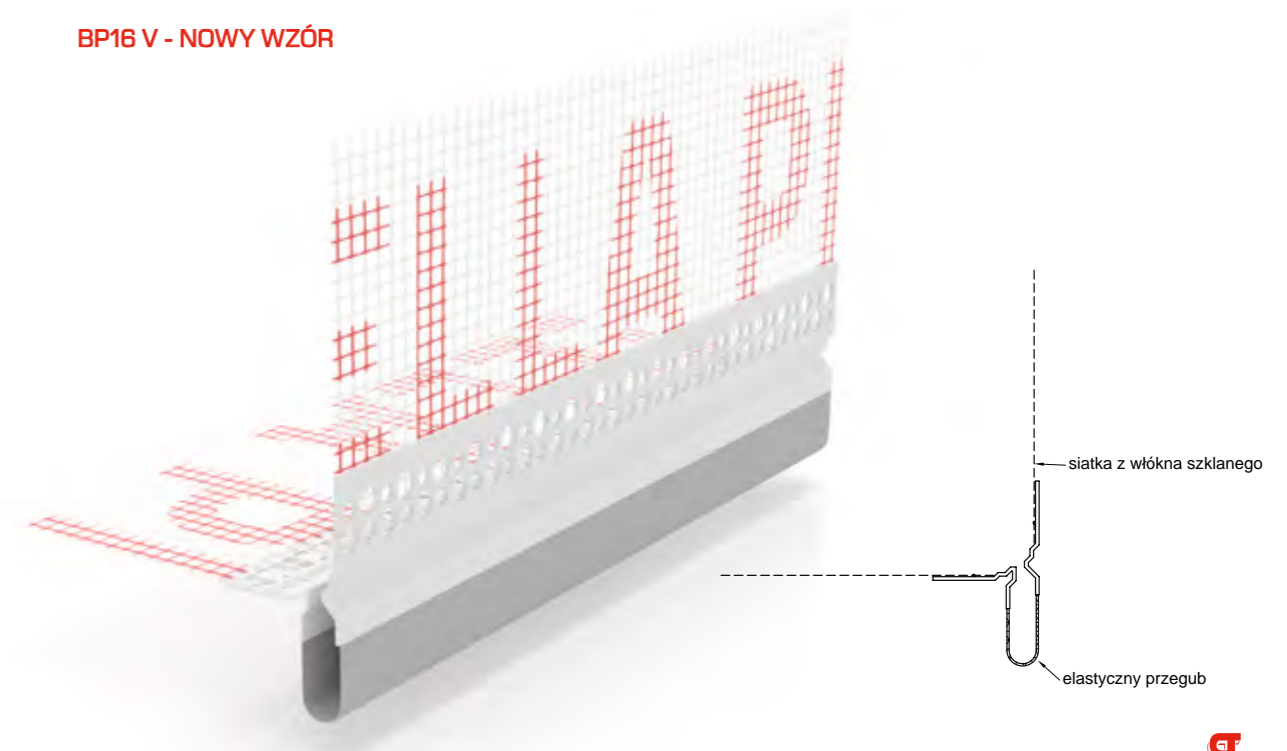
Listwę należy stosować kiedy budynek jest posadowiony na oddzielnych ławach fundamentowych, szerokość elewacji przekracza 15 metrów oraz wszędzie tam, gdzie mogą występować naprężenia na elewacji.

Listwę PVC BP16 typu V stosuje się do wykonania dylatacji w elewacji w wewnętrznym narożniku budynku. Montaż listwy odbywa się analogicznie jak montaż listwy BP15.

**BP16 LISTWA PVC DYLATACYJNA Z SIATKĄ DO ELEWACJI TYPU „V” - KĄTOWA**  
 movement bead V-type PVC co-extruded with mesh / Профиль ПВХ деформационный V-образный с армирующей сеткой / Bewegungsfugenprofil V-Form PVC CO-Extrudiert

nazwa	długość (mm)	szerokość membrany PVC (mm)	sztuk/opakowanie zbiorcze
BP16 L200	2000	40	25
BP16 L250	2500	40	25

#### BP16 V - NOWY WZÓR





## Kątowniki PVC proste z siatką BP10

### ZASTOSOWANIE:

Do wykonywania zbrojenia narożników w elewacji ociepleniowej

### WALORY UŻYTKOWE:

- wzmacnia, zbroi narożnik budynku lub przy glifie okiennym
- wykonany z tworzywa PVC nie ulega utlenianiu, odporny na wgniecenia, łatwy (bez deformacji) w docinaniu na wymiar, lekki w transporcie

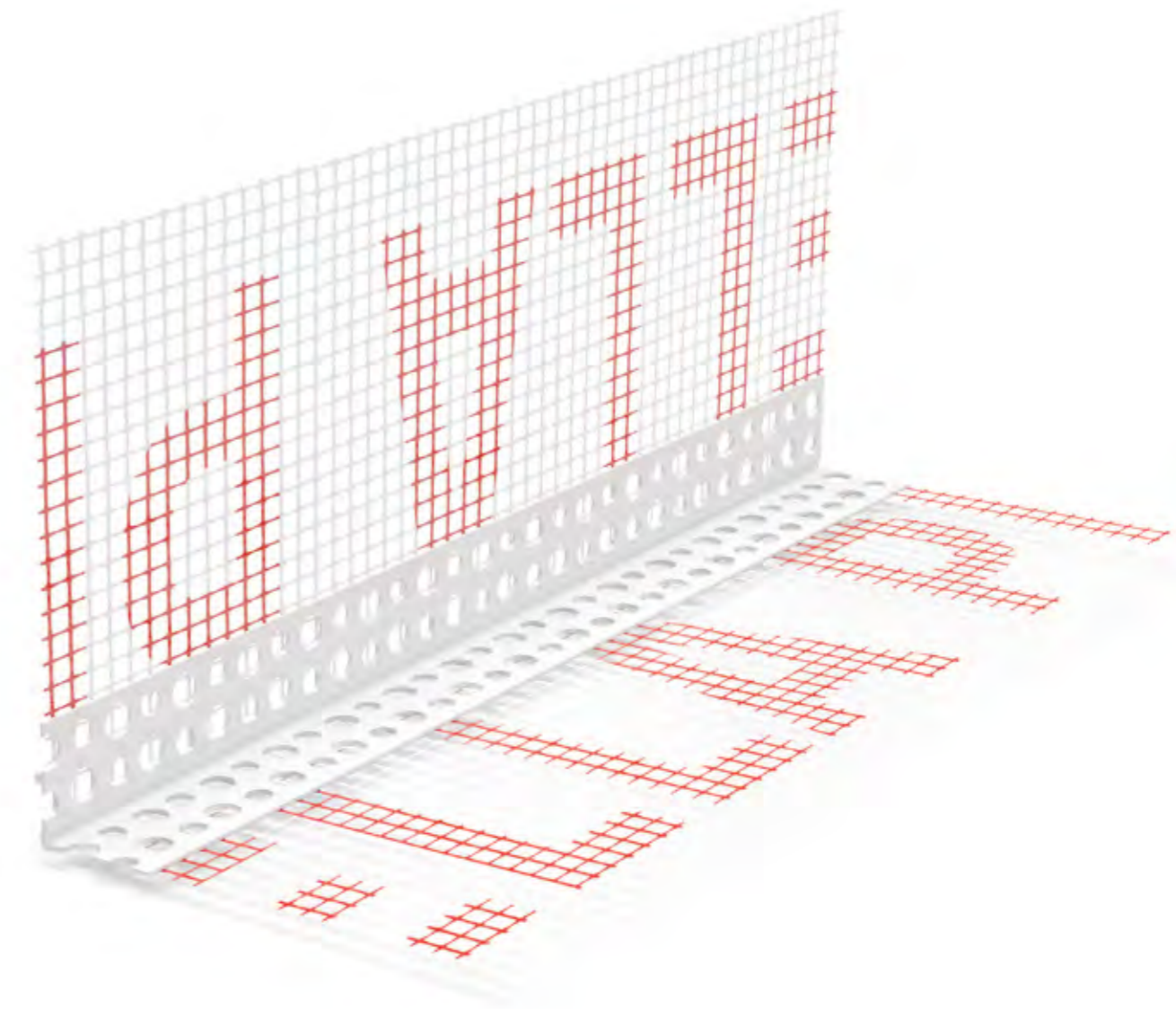
### MONTAŻ:

Kątowniki PVC BP10 z siatką należy montować na każdym narożniku pionowym występującym w elewacji dociepleniowej (naroże budynku, glif okienny). Wklejenie kątownika powinno odbywać się w jednej operacji klejenia wraz z montażem elewacyjnej siatki zbrojącej na tzw. „zakład”.

## BP10 KĄTOWNIKI PVC Z SIATKĄ 145 g corner bead PVC with mesh / Профиль ПВХ угловой с армирующей сеткой / Eckprofilwinkel PVC mit Gewebe

nazwa	długość (mm)	szerokość siatki (mm)	sztuk/opakowanie zbiorcze
BP10 L250 20 cm	2500	200	50
BP10 L300 20 cm	3000	200	50
BP10 L250 25 cm	2500	250	50
BP10 L300 25 cm	3000	250	50

### BP10



Siatka dostępna w kolorach:

- żółtym
- niebieskim
- białym
- pomarańczowym



## Kątownik PVC z siatką uniwersalny BP4 S

### ZASTOSOWANIE:

Do wykonywania zbrojenia narożników o kątach innych niż 90 stopni (0 - 180 stopni)

### WALORY UŻYTKOWE:

- wzmacnia i zbroi narożniki budynku o kątach od 0 do 180 stopni
- idealny do zbrojenia gładzi okiennych gdzie kąt naroża występuje powyżej 90 stopni
- łatwy w docięciu na wymiar
- łatwy w transporcie, magazynowaniu i docinaniu bez strat (szpula 25 mb)
- siatka szklana o szerokości 20 cm

### MONTAŻ:

Kątowniki PVC BP4 S z siatką należy montować na każdym narożniku o kącie innym niż 90 stopni występującym w elewacji ociepleniowej. Wklejenie kątownika powinno odbywać się w jednej operacji klejenia wraz z montażem elewacyjnej siatki zbrojącej.

## Listwa podparapetowa PVC z siatką BP20

### ZASTOSOWANIE:

Do wykonywania połączenia parapetu (PVC, STAL, kamień, OCYNK) z okładziną termiczną

### WALORY UŻYTKOWE:

- doskonałe połączenie parapetu z okładziną termiczną
- łatwy montaż
- wyeliminowanie mostka termicznego pod parapetem
- wyeliminowanie efektu podwiewania wiatru pod parapetem: brak świstu i wychładzania

### MONTAŻ:

Listwa podparapetowa BP20 zaopatrzona jest w specjalną dylatacyjną piankę klejącą oraz w siatkę z włókna szklanego. Montaż listwy polega na usunięciu ochronnej folii z pianki dylatacyjnej. Następnie należy przykleić pod parapetem (uprzednio oczyszczając z kurzu, brudu i oleju wewnętrzną stronę parapetu) listwę BP20. Kolejny krok to zatopienie siatki, w którą jest zaopatrzona listwa BP20 i przykrycie jej „na zakład” zbrojącą siatką elewacyjną. Wklejenie listwy BP20 i naklejenie siatki elewacyjnej powinno odbywać się w jednej operacji klejenia. Listwa podparapetowa BP20 eliminuje tzw. efekt „podwiewania” parapetu. Zjawisko takie jest spowodowane pustą przestrzenią pomiędzy parapetem a znajdującą się pod nim okładziną termiczną. Więcej wiatr powoduje charakterystyczny, nieprzyjemny świst oraz dodatkowo wychładza okolice okna.

### BP4 S KĄTOWNIK UNIWERSALNY PVC Z SIATKĄ

corner bead flexible PVC with mesh / Профиль угловой рулонный с армирующей сеткой / Eckprofilwinkel Flexibel PVC mit Gewebe

nazwa	długość (m)	szerokość siatki (mm)	sztuk/opakowanie zbiorcze
BP4 L25 S - rolka	25	200	1
BP4 L50 S - rolka	50	200	1
BP4 L300 S - płaski odcinek	3	200	25

### BP20 LISTWA PVC PODPARAPETOWA Z SIATKĄ

under-sill bead with mesh / Профиль подоконный профиль с армирующей сеткой / Anschlussprofil zur Anwendung unter der Fensterbank

nazwa	długość (mm)	szerokość siatki (mm)	sztuk/opakowanie zbiorcze
BP20 L200	2000	100	25

BP4 S



BP20







## Listwy zakończeniowe PVC z siatką

### BP22

#### ZASTOSOWANIE:

Do wykonywania zakończenia tynku przy „przejsiach” i podziałach kolorów w elewacji ociepleniowej i tradycyjnej

#### WALORY UŻYTKOWE:

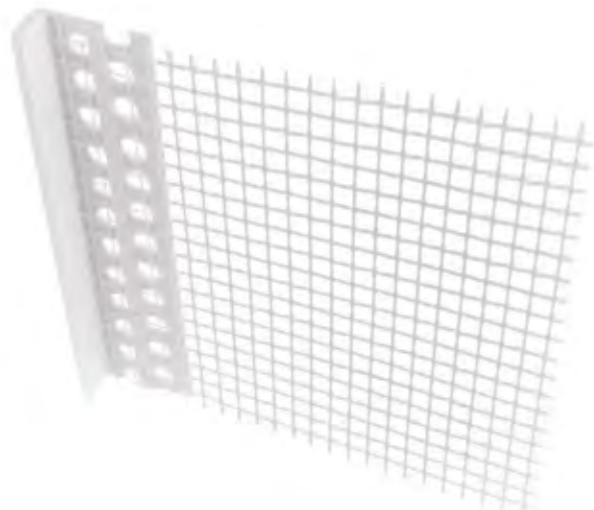
- estetyczne, trwałe i równe zakończenie tynku strukturalnego
- prosty montaż, łatwość w docinaniu na wymiar

#### MONTAŻ:

Listwy zakończeniowe dostępne są w czterech wymiarach: 3, 6, 10 i 15 mm, np. BP22 „6” oznacza listwę o wysokości 6 mm. Listwę BP22 należy przykleić do okładziny termicznej w miejscu gdzie zamierzamy rozdzielić kolory lub zakończyć kładzenie tynku. Wklejenie listwy i przyklejenie „na zakład” zbrojącej siatki elewacyjnej powinno zostać wykonane w jednej operacji klejenia.

BP22 LISTWY PVC ZAKOŃCZENIOWE Z SIATKĄ render stop bead PVC with mesh / Профиль завершающий с армирующей сеткой / Putzabschlussprofil PVC mit Gewebe			
nazwa	długość (mm)	wysokość zakończenia (mm)	sztuk/opakowanie zbiorcze
BP22 L200 3 mm	2000	3	25
BP22 L250 3 mm	2500	3	25
BP22 L200 6 mm	2000	6	25
BP22 L250 6 mm	2500	6	25
BP22 L200 10 mm	2000	10	25
BP22 L250 10 mm	2500	10	25
BP22 L200 15 mm	2000	15	25
BP22 L250 15 mm	2500	15	25

#### BP22



## Kątownik łukowy PVC z siatką

### BP10 łukowy

#### ZASTOSOWANIE:

Do wykonywania zbrojenia narożników łukowych w elewacji ociepleniowej

#### WALORY UŻYTKOWE:

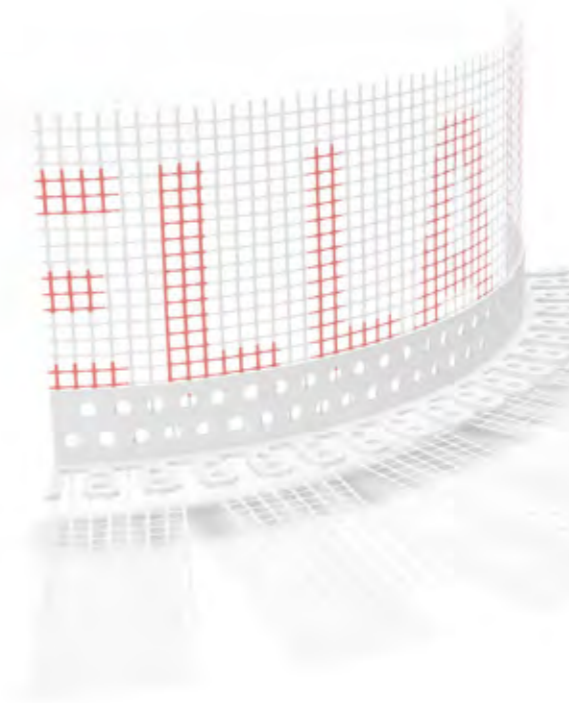
- pozwala zbroić i estetycznie wykańczać owalne części w elewacji ociepleniowej
- szczególnie przydatny w zbrojeniu owalnego glistu nad oknem

#### MONTAŻ:

Kątowniki PVC BP10 łukowe z siatką należy montować na każdym narożniku owalnym występującym w elewacji ociepleniowej. Wklejenie kątownika powinno odbywać się w jednej operacji klejenia wraz z montażem elewacyjnej siatki zbrojącej.

BP10 KĄTOWNIK ŁUKOWY PVC Z SIATKĄ arch corner bead PVC with mesh / Профиль ПВХ перфорированный арочный с армирующей сеткой / Rundbogenprofil PVC mit Gewebe			
nazwa	długość (mm)	szerokość siatki (mm)	sztuk/opakowanie zbiorcze
BP10 łukowy L250	2500	200	20
BP10 łukowy L300	3000	200	20

#### BP10 łukowy



#### UWAGA!

BP10 łukowy - nowy, szerszy kątownik łukowy z siatką - pozwalający swobodnie kształtować łukowe nadproża i owal w elewacji dociepleniowej.



**PROFILE**  
do zabudowy  
gipsowo-kartonowej



# PROFILE DO ZABUDOWY GIPSOWO-KARTONOWEJ

Sucha zabudowa gipsowo-kartonowa jest powszechną metodą wykonywania tynków wewnętrznych i aranżowania dowolnych kształtów zabudowy wewnątrz pomieszczeń. Dzięki szerokiej ofercie płyt gipsowo-kartonowych można praktycznie wykonać każdy rodzaj zabudowy jaki tylko powstanie w wyobraźni architekta wewnątrz.

Wykonuje się wiele różnych form: owalne podwieszane sufity, łukowe nadproża, owalne otwory w ściankach G-K, różne kąty nachylenia pomiędzy poszczególnymi częściami zabudowy G-K itp.

Elementami konstrukcyjnymi suchej zabudowy G-K są specjalne stalowe profile np. profil „C” lub profil „U”. Jednak wykonywanie połączeń dwóch płyt gipsowych w narożach wymaga zastosowania odpowiednich profili wykończeniowych PVC. W naszej ofercie znajdziecie Państwo kompletny system niezbędnych w tym celu produktów.

## Kątownik PVC łukowy BP3

### ZASTOSOWANIE:

Kątownik łukowy PVC BP3 wytłoczony jest z odpowiednio dobranego rodzaju PVC oraz specjalnej perforacji - pozwalającej na formowanie kątownika w łuk. Kątownik BP3 gwarantuje estetyczne i równe wykończenie owalu np. w owalnym nadprożu wykonanym z płyty G-K lub owalne kształty sufitowe.

### WALORY UŻYTKOWE:

- wzmacnia, estetycznie wykańcza łukowe krawędzie połączeń płyt gipsowo-kartonowych
- łatwy w docięciu na wymiar: nożyczkami, nożem
- odporny na uszkodzenia mechaniczne (wgniecenia)

### MONTAŻ:

Po zakończeniu konstrukcyjnego montażu płyt gipsowo-kartonowych należy rozpocząć prace wykończeniowe. Polegają one na uzbrojeniu odpowiednim profilem połączeń pomiędzy płytami G-K.

Kątownik łukowy wklejamy na owalne naroże uprzednio szpachlując je odpowiednią szpachlą. Nałożona szpachla powinna „przejsć” na zewnątrz przez otwory znajdujące się na ściankach kątownika. Następnie jeszcze mokrą szpachlę wyrównujemy na równo z krawędzią kątownika, która ma kształt „garbika”, pozostawiającego wolne miejsce na szpachlę.

## Kątownik PVC prosty BP2

### ZASTOSOWANIE:

Kątownik PVC BP2 to tradycyjny perforowany biały kątownik prosty do wykończeń naroży płyt G-K. Specjalny kształt z tzw. „garbikiem” - pozostawiającym wolne miejsce na szpachlę - pozwala zaciągnąć szpachlę w ten sposób, że na samym narożu kątownika BP2 nie znajduje się warstwa szpachli, co gwarantuje brak odprysków szpachli.

### WALORY UŻYTKOWE:

- wzmacnia i estetycznie wykańcza krawędzie połączeń płyt gipsowo-kartonowych
- łatwy w transporcie, docinaniu na wymiar: nożyczkami, nożem
- odporny na uszkodzenia mechaniczne (wgniecenia)

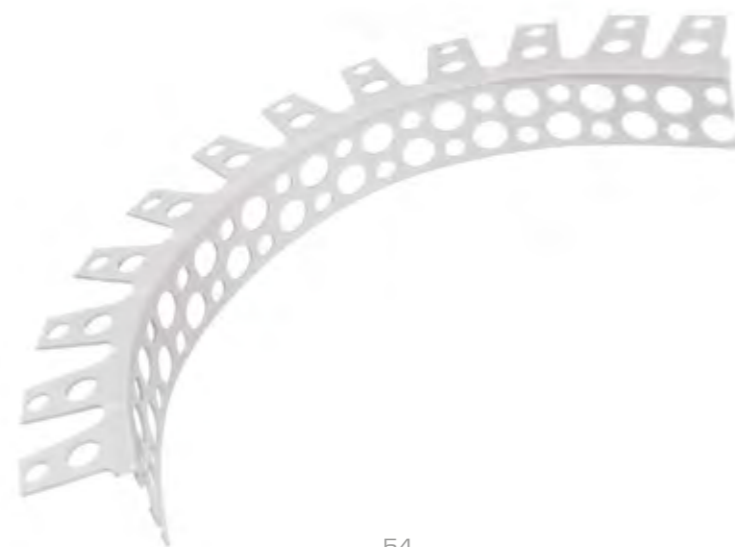
### MONTAŻ:

Po zakończeniu konstrukcyjnego montażu płyt gipsowo-kartonowych należy rozpocząć prace wykończeniowe. Polegają one na uzbrojeniu odpowiednim profilem połączeń pomiędzy płytami G-K.

Kątownik prosty wklejamy na prosty narożnik uprzednio szpachlując go odpowiednią szpachlą. Nałożona szpachla powinna „przejsć” na zewnątrz przez otwory znajdujące się na ściankach kątownika. Następnie jeszcze mokrą szpachlę wyrównujemy na równo z krawędzią kątownika, która ma kształt „garbika”, pozostawiającego wolne miejsce na szpachlę.

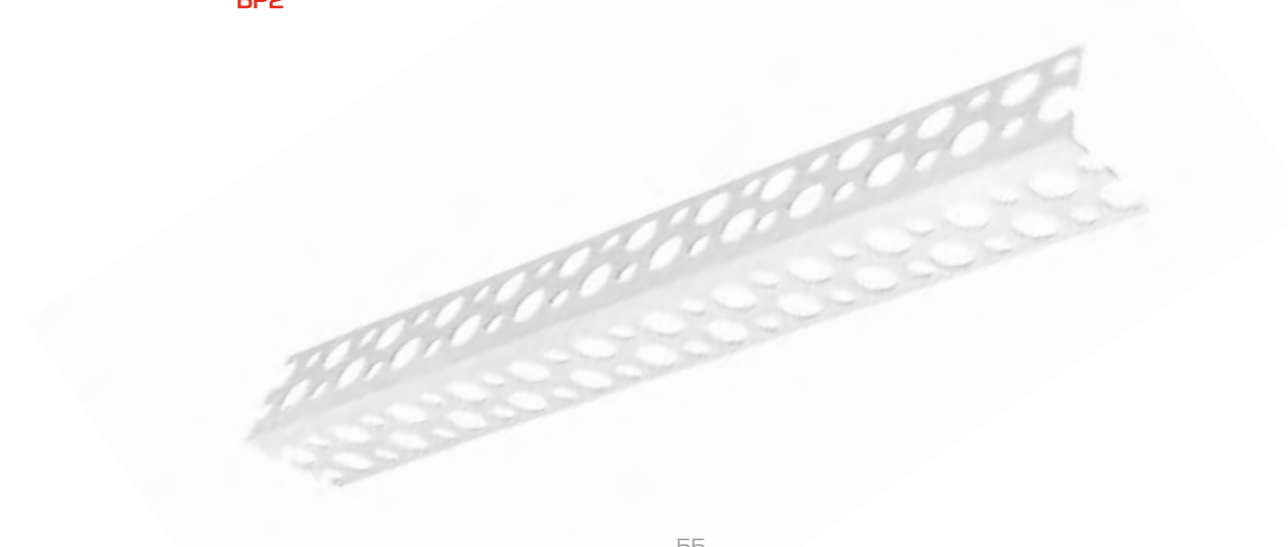
BP3 KĄTOWNIK PVC ŁUKOWY arch corner bead PVC dry-lining / Профиль ПВХ перфорированный арочный / Rundbogenprofil PVC GKP		
nazwa	długość (mm)	sztuk/opakowanie zbiorcze
BP3 L250	2500	50
BP3 L300	3000	50

BP3



BP2 KĄTOWNIK PVC PROSTY corner bead PVC dry-lining / Профиль ПВХ перфорированный угловой / Eckprofil PVC GKP		
nazwa	długość (mm)	sztuk/opakowanie zbiorcze
BP2 L250	2500	50
BP2 L300	3000	50

BP2



## Kątownik PVC promieniowy łukowy BP9

### ZASTOSOWANIE:

Kątownik PVC BP9 promieniowy łukowy to perforowany biały kątownik z owalnym kształtem krawędzi przeznaczony do wykończeń naroży płyt G-K. Dodatkowo specjalna perforacja i zastosowanie odpowiedniego tworzywa pozwala formować ten profil w łuk.

Szczególnie przydatny przy wykończeniach naroży w przedszkolach, szkołach - wszędzie tam, gdzie jest wymagane bezpieczeństwo ze względu na możliwość urazu przy uderzeniu w tzw. „ostry kant”. Kątownik promieniowy łukowy jest chętnie stosowany przez architektów wewnątrz, dając im jeszcze jedno ciekawe narzędzie formowania wewnątrz przy użyciu płyt G-K.

### WALORY UŻYTKOWE:

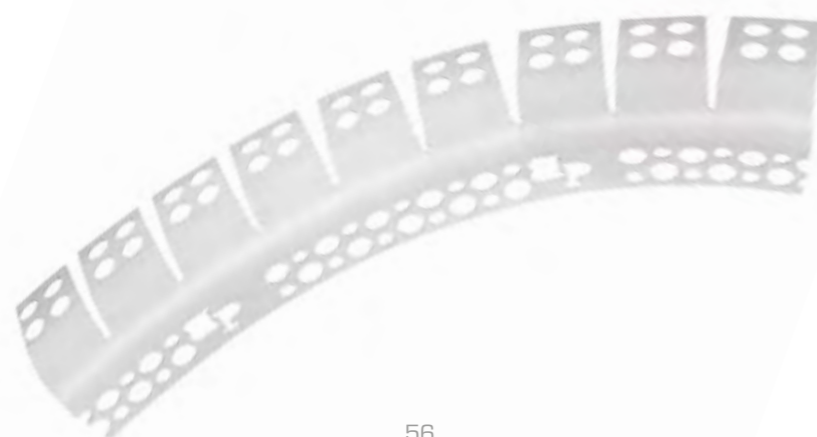
- zbroi, estetycznie wykańcza łukowe narożniki w owalnym kształcie
- łatwy w docinaniu na wymiar: nożyczkami, nożem
- odporny na wgniecenia

### MONTAŻ:

Po zakończeniu konstrukcyjnego montażu płyt gipsowo-kartonowych należy rozpocząć prace wykończeniowe. Polegają one na uzbrojeniu połączeń pomiędzy płytami G-K. Kątownik promieniowy łukowy wklejamy na owalne naroże uprzednio szpachlując je odpowiednią szpachlą. Nałożona szpachla powinna „przejsć” na zewnątrz przez otwory znajdujące się na ściankach kątownika. Następnie jeszcze mokrą szpachlę wyrównujemy na równo z krawędzią kątownika, która ma kształt pozostawiający wolne miejsce na szpachlę.

BP9 KĄTOWNIK PROMIENIOWY ŁUKOWY bullnose archway outside corner PVC, dry-lining / Профиль ПВХ овальный арочный / Kantenprofil für rundbogen PVC, GKP		
nazwa	długość (mm)	sztuk/opakowanie zbiorcze
BP9 L250	2500	50
BP9 L300	3000	50

BP9



56

## Kątownik PVC promieniowy prosty BP8

### ZASTOSOWANIE:

Kątownik PVC BP8 promieniowy prosty to perforowany biały kątownik prosty z owalnym ścięciem krawędzi do wykończeń naroży płyt G-K. Szczególnie przydatny przy wykończeniach naroży w przedszkolach, szkołach - wszędzie tam, gdzie jest wymagane bezpieczeństwo ze względu na możliwość urazu przy uderzeniu w tzw. „ostry kant”. Kątownik promieniowy jest chętnie stosowany przez architektów, dostarczając im kolejne ciekawe narzędzie formowania wewnątrz przy użyciu płyt G-K. Zastosowanie kątownika promieniowego prostego pozwala osiągnąć efekt prostego naroża ze ściętym owalnie grzbietem.

### WALORY UŻYTKOWE:

- zbroi, estetycznie wykańcza proste narożniki w owalnym kształcie
- łatwy w docinaniu na wymiar: nożyczkami, nożem
- odporny na wgniecenia

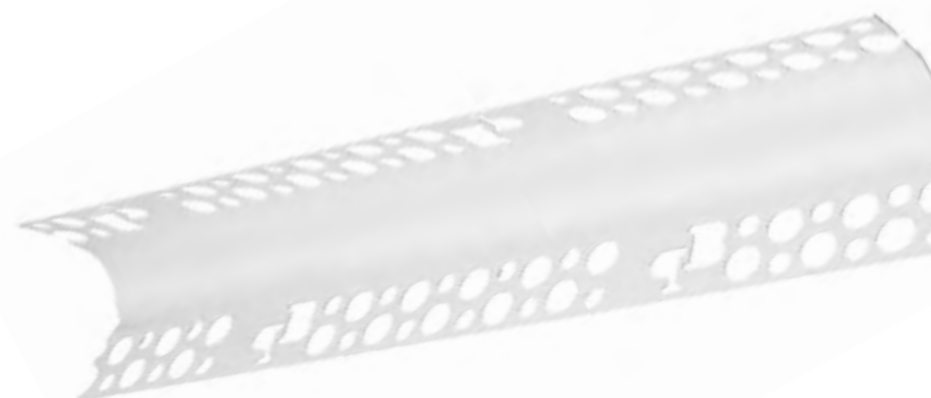
### MONTAŻ:

Po zakończeniu konstrukcyjnego montażu płyt gipsowo-kartonowych należy rozpocząć prace wykończeniowe. Polegają one na uzbrojeniu naroży i połączeń pomiędzy płytami G-K.

Kątownik promieniowy prosty wklejamy na naroże uprzednio szpachlując je odpowiednią szpachlą. Nałożona szpachla powinna „przejsć” na zewnątrz przez otwory znajdujące się na ściankach kątownika. Następnie jeszcze mokrą szpachlę wyrównujemy na równo z krawędzią kątownika.

BP8 KĄTOWNIK PROMIENIOWY PROSTY bullnose outside corner PVC, dry-lining / Профиль ПВХ овальный прямой / Kantenprofil PVC GKP		
nazwa	długość (mm)	sztuk/opakowanie zbiorcze
BP8 L250	2500	50
BP8 L300	3000	50

BP8



57



## Kątownik PVC uniwersalny BP4

### ZASTOSOWANIE:

Kątownik PVC BP4 to specjalny perforowany biały kątownik prosty do wykończeń naroży płyt G-K o kątach w zakresie od 0 st. do 180 st. Kątownik posiada specjalną wzdłużną koekstruzję z miękkiego PVC. Wprowadzenie miękkiego tworzywa wzdłuż kątownika pozwala na dowolne ustawienie wymaganego kąta rozwarcia. Kątownik BP4 jest przydatny zwłaszcza przy zabudowie G-K poddaszy ze skosami, gdzie zawsze mamy do czynienia z kątami innymi niż 90 stopni.

### WALORY UŻYTKOWE:

- wzmacnia i estetycznie wykańcza narożniki o kątach od 0 do 180 stopni (zarówno wewnętrzne jak i zewnętrzne)
- łatwy w docinaniu na wymiar
- odporny na odkształcenia mechaniczne (wgniecenia)

### MONTAŻ:

Po zakończeniu konstrukcyjnego montażu płyt gipsowo-kartonowych należy rozpocząć prace wykończeniowe. Polegają one na uzbrojeniu naroży i połączeń pomiędzy płytami G-K.

Kątownik uniwersalny wklejamy na naroże uprzednio szpachlując je odpowiednią szpachlą. Nałożona szpachla powinna „przejsć” na zewnątrz przez otwory znajdujące się na ściankach kątownika. Następnie jeszcze mokrą szpachlę wyrównujemy na równo z krawędzią kątownika.

## Listwy wykończeniowe PVC typu „J” BP5, BP5 D

### ZASTOSOWANIE:

Listwy PVC BP5 oraz BP5 D typu „J” to niezbędne profile przy wykończeniach z zastosowaniem płyt G-K. Służą one do „zamykania” krawędzi płyty wszędzie tam, gdzie nie może pozostać widoczna odcięta nożem krawędź płyty. Szczególne zastosowanie listwy typu „J” znajdują w miejscu połączenia płyty z ościeżnicą okienną. Listwa „J” z jednej strony maskuje nierówną krawędź płyty, z drugiej pełni rolę dylatacji. W ofercie posiadamy różne szerokości profili „J” adekwatne do obecnych na rynku grubości płyt G-K.

### WALORY UŻYTKOWE:

- zbroi, estetycznie wykańcza odstąpione krawędzie płyt G-K
- łatwa w docinaniu na wymiar
- odporna na wgniecenia
- niezastąpiona przy wykonywaniu połączenia płyty G-K z ościeżnicą okienną

### MONTAŻ:

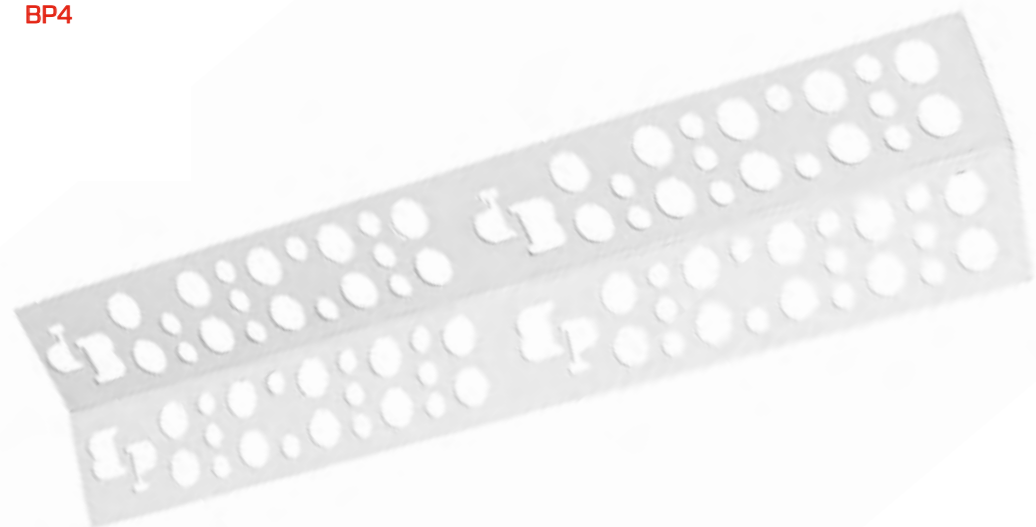
Listwy typu „J” należy montować w czasie konstrukcyjnego montażu płyt G-K, jest to spowodowane tym, iż listwę „J” zakładamy na płytę G-K zanim trwale zamontujemy płytę na konstrukcyjnych stalowych profilach. Montaż odbywa się poprzez odcięcie (ostrym nożem, piłą) odpowiedniego odcinka listwy „J” i wsunięcie do wnętrza listwy płyty G-K. Listwę „J” można pozostawić bez malowania lub pomalować np. typową akrylową farbą do zastosowań wewnętrznych.

### BP4 KĄTOWNIKI PVC UNIWERSALNE

corner bead flexible PVC dry-lining / Профиль угловой рулонный / Eckprofilwinkel Flexibel PVC

nazwa	długość (mm)	sztuk/opakowanie zbiorcze
BP4 L250	2500	50
BP4 L300	3000	50
BP4 L25m - rolka	25000	1
BP4 L50m - rolka	50000	1

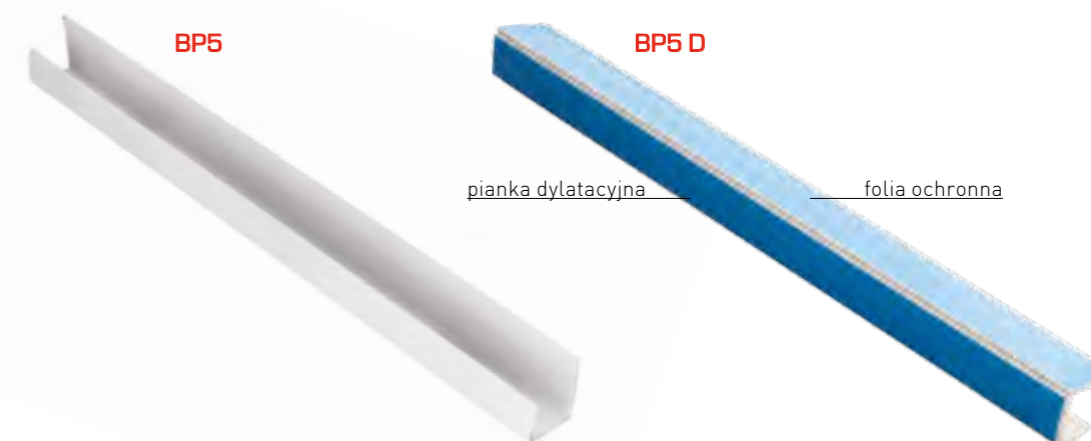
BP4



### BP5, BP5 D LISTWY PVC TYPU „J” WYKOŃCZENIOWE

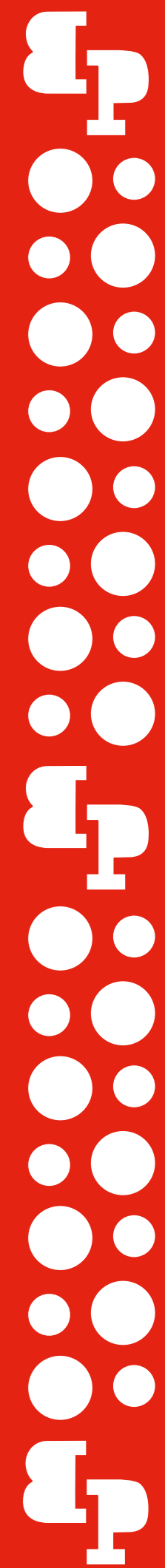
edging bead PVC „J”-form, dry lining / Профиль окантовочный для ГКЛ „П”-образный / Einfassprofil PVC J-Form GKP

nazwa	długość (mm)	grubość płyty G-K (mm)	sztuk/opakowanie zbiorcze
BP5 L250 12,5 mm	2500	12,5	50
BP5 L300 12,5 mm	3000	12,5	50
BP5 L300 15 mm	3000	15	50
BP5 L300 9,5 mm	3000	9,5	50
BP5 L300 6 mm	3000	6	50
BP5 D L250 12,5 mm	2500	12,5	50
BP5 D L300 12,5 mm	3000	12,5	50





**PROFILE**  
do tynku  
mokrego



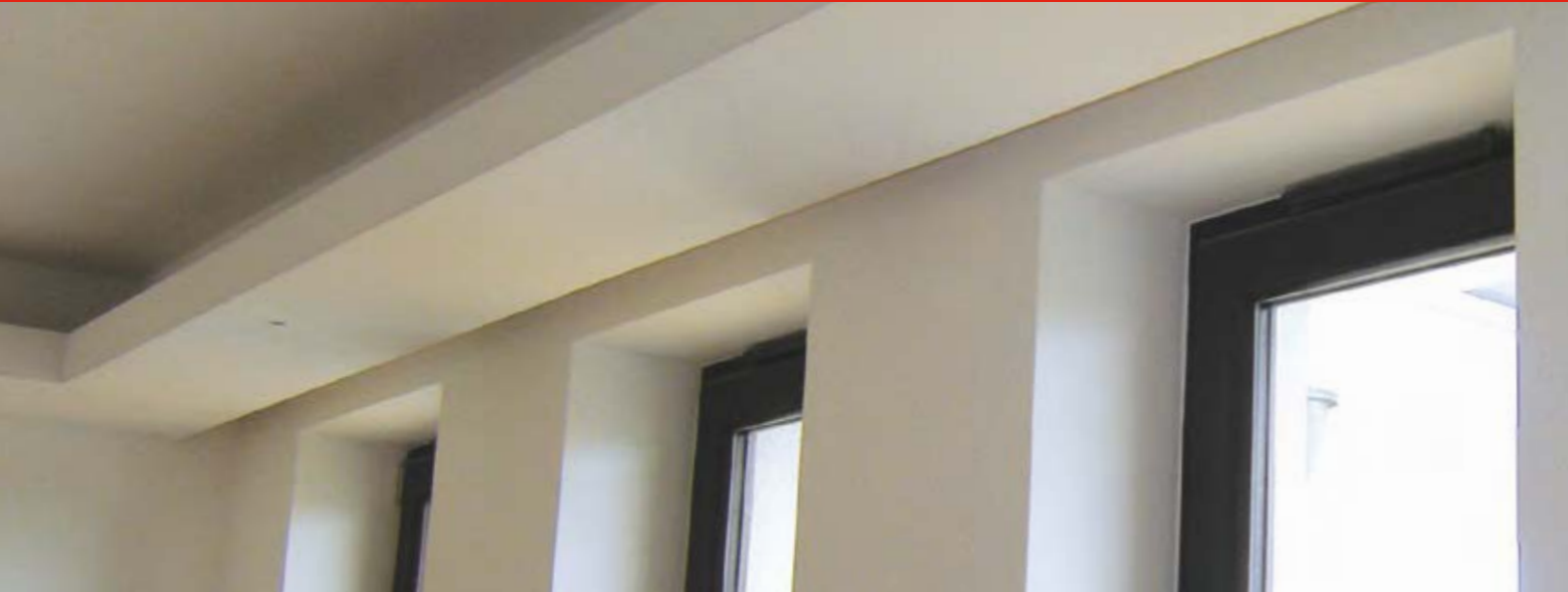
## PROFILE DO TYNKU MOKREGO

Określenie „tynkowanie na mokro” dotyczy wykonywania tynków wewnątrz pomieszczeń przy użyciu mas tynkarskich, najczęściej kładzionych agregatem tynkarskim.

Kładzenie tynku odbywa się wówczas bardzo szybko, a mieszanka tynku jest mechanicznie doskonale przygotowana. Jednak uzyskanie najlepszego efektu jest możliwe przy zastosowaniu profili wykończeniowych, pozwalających równo i w odpowiedni sposób położyć tynk. Profile do mokrego tynku są dziś powszechnie stosowane w budownictwie i trudno obecnie znaleźć wykonawcę, który ich nie stosuje. Nasza firma dostarcza pełną gamę niezbędnych profili, bez których nie sposób osiągnąć wymaganych obecnie dokładności równości powierzchni tynku i obróbek wokół okien.







## Listwy PVC dylatacyjne przyokienne BP12

### ZASTOSOWANIE:

Do wykonywania dylatacji pomiędzy ościeżnicą okienną a tynkiem wewnętrznym (gipsowym, cementowo-wapiennym)

### WALORY UŻYTKOWE:

- eliminuje pęknięcia tynku na styku ościeżnicy okiennej z tynkiem
- uszczelnia połączenie ościeżnicy okiennej z tynkiem
- estetycznie, równo wykańcza połączenie ościeżnicy okiennej z tynkiem
- przyspiesza prace tynkarskie
- dostępna także w kolorach drewnopodobnych złoty dąb, palisander, mahoń, teak, ciemny orzech oraz jasno i ciemno szary - podnosi estetykę przy drewnianych oknach wybarwianych i z kolorowymi okleinami

Listwy serii BP12 to typowe, powszechnie stosowane listwy dylatacyjne do prawidłowego wykonania dylatacji pomiędzy ościeżnicą okienną a tynkiem wewnętrznym. Listwa posiada specjalną nienasiąkliwą piankę dylatacyjną, uszczelkę chroniącą piankę przed zabrudzeniem i zniszczeniem oraz element tracony. W ofercie posiadamy kilka wymiarów listew w zależności od potrzeb. Oferujemy różne szerokości zewnętrzne listwy i różne szerokości wewnętrznego korytka na masę tynkarską.

### MONTAŻ:

Zamontowanie listwy należy rozpocząć od wyczyszczenia, osuszenia i odtuszczenia ościeżnicy okiennej. Następnie należy wyznaczyć miejsce naklejenia listwy BP12 na ościeżnicę okienną. Kolejny krok to odcięcie nożem odpowiedniej długości odcinków. Przed przyklejeniem listwy należy usunąć żółtą osłonkę z białej pianki dylatacyjnej i od razu przykleić listwę do ościeżnicy. Po przyklejeniu listwy do ościeżnicy powinno się odczekać ok. 2 godzin, co zapewni dobre związanie kleju. Kolejnym krokiem jest naklejenie na okno folii zabezpieczającej okno przed zabrudzeniem podczas prac tynkarskich. Listwa BP12 zaopatrzona jest w ruchomy element tracony, na którym znajduje się ścieżka klejowa zabezpieczona żółtą osłonką. Należy usunąć żółtą osłonkę i do ścieżki klejowej nakleić folię. Tak przygotowane okno pozwala na rozpoczęcie prac tynkarskich bez obaw, że okno zostanie trwale zabrudzone.

Tynk należy zcierać w ten sposób, ażeby wprowadzić go do korytka w listwie BP12, po czym dokładnie na zewnętrznej krawędzi listwy odciąć nadmiar tynku. Po wyschnięciu tynku (najlepiej po kilku dniach - w zależności od warunków atmosferycznych) usunąć z listwy element tracony wraz z ochronną folią okienną. Usuwanie elementu traconego należy rozpocząć od narożnika okiennego jednym ruchem w dół.

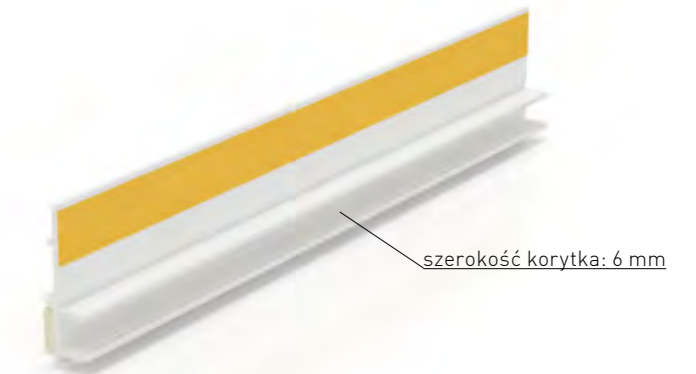
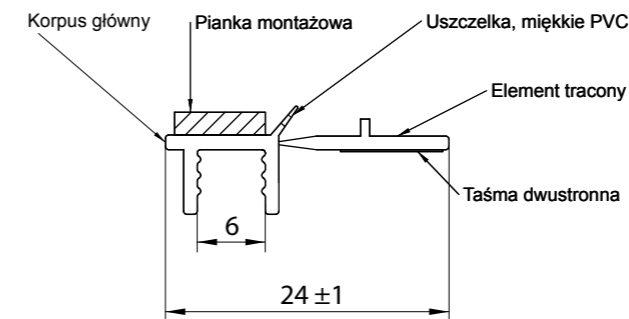
### UWAGA:

Listwy BP 12 zostały pozytywnie zaaprobowane do montażu na ościeżnicach okiennych PVC, drewno, aluminium przez Instytut Techniki Budowlanej w Warszawie ITB.

### BP12 LISTWY PRZYOKIENNE PVC Z USZCZELKĄ 9 mm / 6 mm reveal bead with soft-lip PVC / Профиль ПВХ примыкающий оконный самоклеющийся 9мм с манжетой / Leibungsprofil PVC mit Weichlippe

nazwa	długość (mm)	sztuk / opakowanie zbiorcze
BP12 L250	2500	30
BP12 L300	3000	30

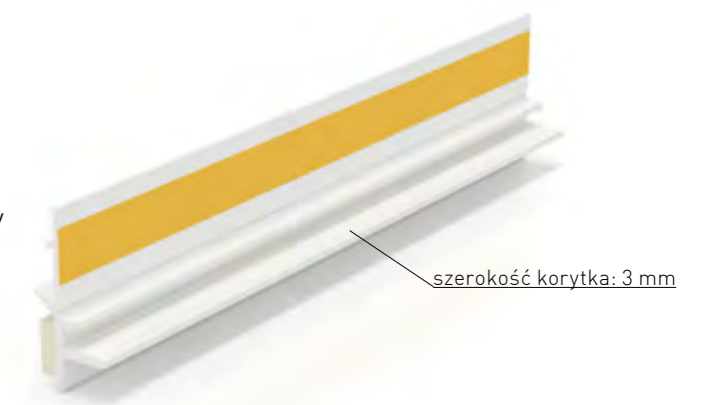
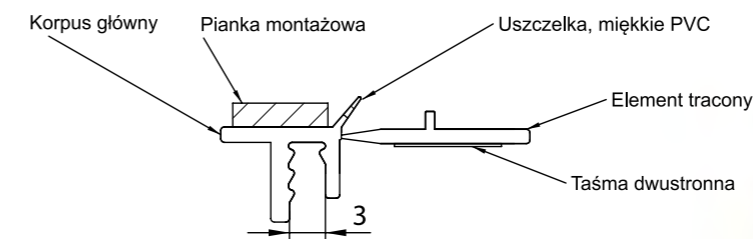
### BP12



### BP12 MIDI LISTWY PRZYOKIENNE PVC Z USZCZELKĄ 9 mm / 3 mm reveal bead with soft-lip PVC / Профиль ПВХ примыкающий оконный самоклеющийся 6мм с манжетой / Leibungsprofil PVC mit Weichlippe

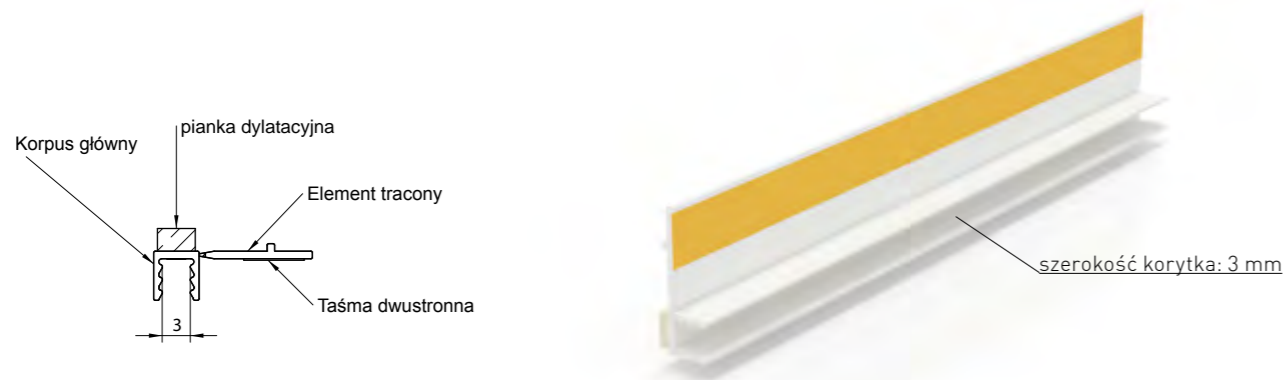
nazwa	długość (mm)	sztuk / opakowanie zbiorcze
BP12 MIDI L250	2500	25
BP12 MIDI L300	3000	25

### BP12 MIDI



**BP12 MINI LISTWY PRZYOKIENNE PVC BEZ USZCZELKI 6 mm / 3 mm**  
 reveal bead PVC / Профиль ПВХ прилегающий оконный самоклеющийся 6мм / Leibungsprofil PVC

nazwa	długość (mm)	sztuk / opakowanie zbiorcze
BP12 MINI BU L250	2500	30
BP12 MINI BU L300	3000	30

**BP12 MINI BU**
**BP12, BP 12 MIDI, BP12 MINI U, BP12 MINI BU - LISTWY PRZYOKIENNE PVC Z SIATKĄ - KOLOROWE: ZŁOTY DĄB (RAL 8001), CIEMNY ORZECH (RAL 8017), JASNY SZARY (RAL 7000), CIEMNY SZARY (RAL 7024)**

nazwa	długość (mm)	sztuk / op. zbiorcze	RAL
BP12 ZŁOTY DĄB L250	2500	30	8001
BP12 ZŁOTY DĄB L300	3000	30	8001
BP12 CIEMNY ORZECH L250	2500	30	8017
BP12 CIEMNY ORZECH L300	3000	30	8017
BP12 JASNY SZARY L250	2500	30	7000
BP12 JASNY SZARY L300	3000	30	7000
BP12 CIEMNY SZARY L250	2500	30	7024
BP12 CIEMNY SZARY L300	3000	30	7024

BP12 MIDI ZŁOTY DĄB L250	2500	25	8001
BP12 MIDI ZŁOTY DĄB L300	3000	25	8001
BP12 MIDI CIEMNY ORZECH L250	2500	25	8017
BP12 MIDI CIEMNY ORZECH L300	3000	25	8017
BP12 MIDI JASNY SZARY L250	2500	25	7000
BP12 MIDI JASNY SZARY L300	3000	25	7000
BP12 MIDI CIEMNY SZARY L250	2500	25	7024
BP12 MIDI CIEMNY SZARY L300	3000	25	7024

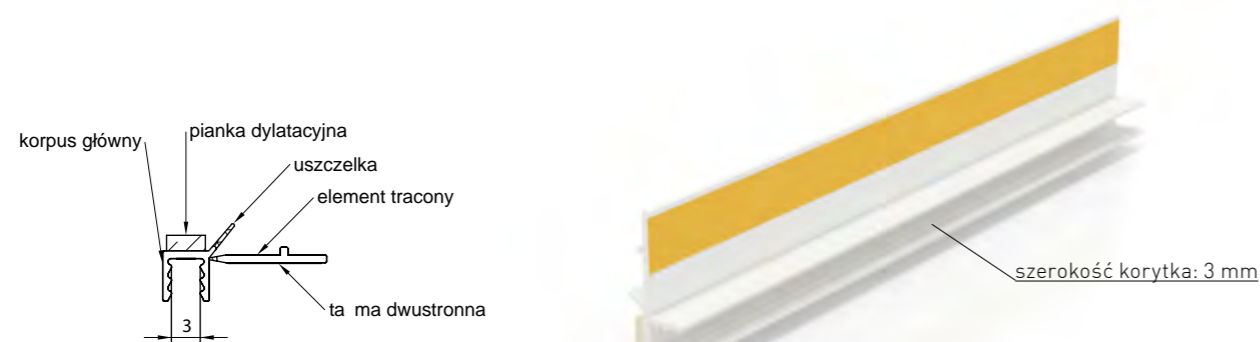
BP12 MINI U ZŁOTY DĄB L250	2500	30	8001
BP12 MINI U ZŁOTY DĄB L300	3000	30	8001
BP12 MINI U CIEMNY ORZECH L250	2500	30	8017
BP12 MINI U CIEMNY ORZECH L300	3000	30	8017
BP12 MINI U JASNY SZARY L250	2500	30	7000
BP12 MINI U JASNY SZARY L300	3000	30	7000
BP12 MINI U CIEMNY SZARY L250	2500	30	7024
BP12 MINI U CIEMNY SZARY L300	3000	30	7024

BP12 MINI BU ZŁOTY DĄB L250	2500	30	8001
BP12 MINI BU ZŁOTY DĄB L300	3000	30	8001
BP12 MINI BU CIEMNY ORZECH L250	2500	30	8017
BP12 MINI BU CIEMNY ORZECH L300	3000	30	8017
BP12 MINI BU JASNY SZARY L250	2500	30	7000
BP12 MINI BU JASNY SZARY L300	3000	30	7000
BP12 MINI BU CIEMNY SZARY L250	2500	30	7024
BP12 MINI BU CIEMNY SZARY L300	3000	30	7024

Kolorы prezentowane w katalogu mogą różnić się od rzeczywistych

**BP12 MINI U LISTWY PRZYOKIENNE PVC Z USZCZELKĄ 6 mm / 3 mm**  
 reveal bead with soft-lip PVC / Профиль ПВХ прилегающий оконный самоклеющийся 9мм с манжетой / Leibungsprofil PVC mit Weichlippe

nazwa	długość (mm)	sztuk / opakowanie zbiorcze
BP12 MINI U L250	2500	30
BP12 MINI U L300	3000	30

**BP12 MINI U**



LISTWY BP12  
ZŁOTY DĄB (RAL 8001)



LISTWA BP12 MINI BU  
CIEMNY ORZECH (RAL 8017)



LISTWY BP12 MIDI  
JASNY SZARY (RAL 7000)



LISTWY BP12 MINI U  
CIEMNY SZARY (RAL 7024)



Kolory prezentowane w katalogu mogą różnić się od rzeczywistych

Listwy dylatacyjne w kolorach serii BP12 przykienne to rozwiązanie dla klientów chcących stonować kolor ościeżnicy z listwą przykienneą. Listwa w kolorze białym nie daje takich możliwości. Listwy kolorowe produkowane są z PVC barwionego w masie z dodatkiem stabilizatorów UV A B. Listwy dostępne są w czterech rodzajach / wymiarach i w czterech kolorach (ZŁOTY DĄB, CIEMNY ORZECH, JASNY SZARY, CIEMNY SZARY):

- BP12 KOLOR: szerokość listwy 9mm, szerokość korytka 6mm – listwa z uszczelką
- BP12 MIDI KOLOR: szerokość listwy 9mm, szerokość korytka 3mm – listwa z uszczelką
- BP12 MINI U KOLOR: szerokość listwy 6mm, szerokość korytka 3mm – listwa z uszczelką
- BP12 MINI BU KOLOR: szerokość listwy 6mm, szerokość korytka 3mm – listwa bez uszczelki

## Kątowniki tynkarskie PVC BP23, BP23 z siatką, BP24

### ZASTOSOWANIE:

Do zbrojenia naroży podczas prac tynkarskich wewnątrz pomieszczeń

### WALORY UŻYTKOWE:

- zbroją, chronią narożniki przed uszkodzeniami
- gwarantują wykonanie równego naroża
- doskonała przyczepność mas tynkarskich
- brak rdzy, zacieków

### MONTAŻ:

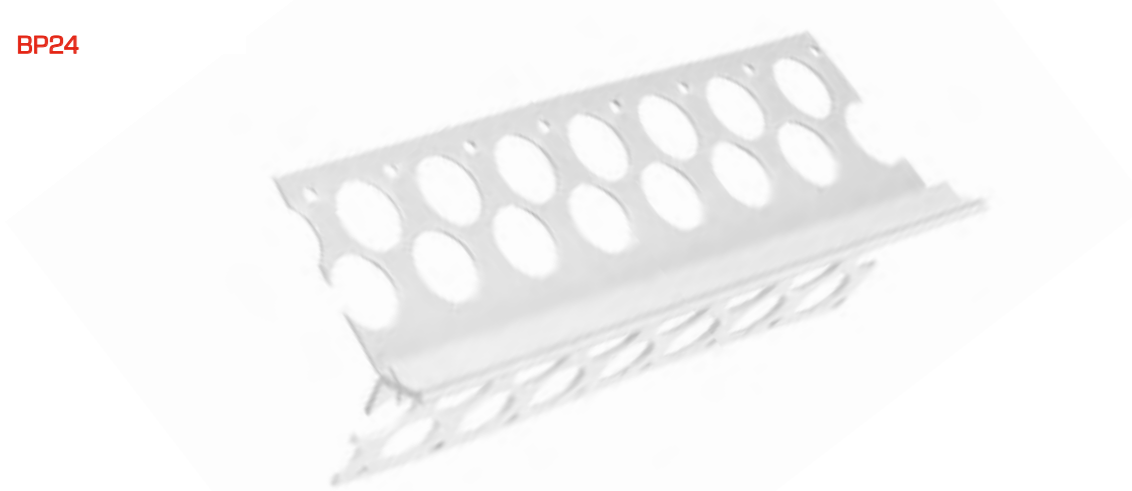
Przed rozpoczęciem tynkowania należy zamontować kątowniki tynkarskie BP24 PVC lub BP23 PVC na wszystkich krawędziach (narożnikach) wewnątrz pomieszczeń budynku. Montaż odbywa się poprzez umieszczenie kątownika we właściwej pozycji (wypoziomowanie, wypionowanie) poprzez przyklejenie kątownika zaprawą tynkarską w kilku miejscach na całej długości profilu i pozostawieniu w tym stanie aż do wyschnięcia „złapanych” na tynk miejsc. Kątowniki należy docinać na wymiar nożem, nożycami. W zależności od grubości tynku należy zastosować kątownik o odpowiedniej wysokości grzbietu. W naszej ofercie znajdziecie Państwo kątowniki BP24 o wysokości grzbietu: 6 mm, 8 mm i 10 mm. Kątowniki tynkarskie BP24 posiadają specjalną perforację służącą do doskonałego wtopienia profilu głęboko w tynk oraz charakteryzują się podwyższoną sztywnością.

Kątowniki BP23 posiadają grzbiet o wysokości 4 mm i są stosowane w przypadku tynku cienkowarstwowego. Kątowniki BP23 produkowane są także w wersji z siatką szklaną - najczęściej stosowane w miejscach, gdzie wymagane jest mocniejsze połączenie kątownika z tynkiem. Stosowanie kątowników tynkarskich PVC gwarantuje 100% braku rdzy i brudnych zacieków pochodzących ze stalowych lub ocynkowanych kątowników tynkarskich. Ponadto bezsporną zaletą kątowników tynkarskich PVC jest ich odporność na wgniecenia, a biały kolor tworzywa eliminuje efekt prześwitywania metalowych (szarych) kątowników przez farbę.

**BP24 KĄTOWNIKI PVC TYNKARSKIE**  
 angle bead PVC / угол ПВХ штукатурный / Kantenrichtprofil PVC

nazwa	długość (mm)	wysokość noska(mm)	sztuk/opakowanie zbiorcze
BP24 L300 6 mm	3000	6	20
BP24 L300 8 mm	3000	8	20
BP24 L300 10 mm	3000	10	20

## BP24



## Listwy prowadzące PVC

### PVC BP17

**ZASTOSOWANIE:**

Do wyrównywania tynku wewnątrz pomieszczeń podczas zaciągania tynkiem

**WALORY UŻYTKOWE:**

- nierdzewne (białe tworzywo PVC) - nie pozostawiają żadnych zabrudzeń po zaciągnięciu tynku
- łatwe w docięciu na wymiar
- brak strat w transporcie i magazynowaniu (listwy nie odkształcają się trwale tak jak listwy stalowe)

**MONTAŻ:**

Przed rozpoczęciem tynkowania należy zamontować listwy BP17 na ścianie poprzez przyklejenie listew w kilku miejscach i jednocześnie ich wypoziomowanie i wypionowanie. Po wyschnięciu „złapanych” w ten sposób listew można rozpocząć zaciąganie tynkiem przy użyciu łaty tynkarskiej. Po zakończeniu tynkowania listwy mogą pozostać w tynku. Zastosowanie listew prowadzących BP17 gwarantuje brak rdzy i brudnych zacieków mogących pojawiać się przy użyciu listew stalowych. Listwy BP17 PVC dostępne są w różnych wysokościach grzbietu w zależności od grubości tynku: 6 mm, 8 mm. Listwy BP17 szczególnie przydatne są przy tynkowaniu betonowych ścian systemowych lub ścian z betonu komórkowego.

**BP23 S KĄTOWNIK PVC TYNKARSKIE Z SIATKĄ**

angle bead PVC with 4mm edge with mesh / Угол ПВХ с выступом 4мм / Kantenrichtprofil 4mm mit Gewebe

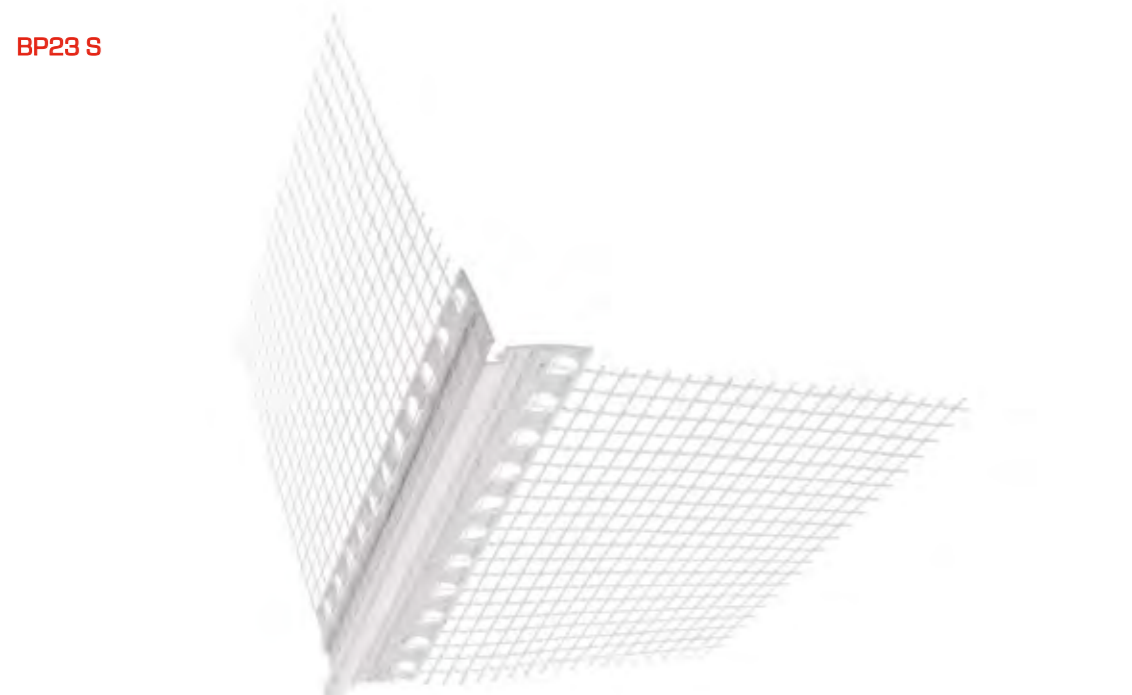
nazwa	długość (mm)	wysokość noska(mm)	sztuk/opakowanie zbiorcze
BP23 S L250 4 mm	2500	4	25
BP23 S L300 4 mm	3000	4	25

**BP23 KĄTOWNIK PVC TYNKARSKIE**

angle bead PVC with 4mm edge / Угол ПВХ с выступом 4мм / Kantenrichtprofil 4mm

nazwa	długość (mm)	wysokość noska(mm)	sztuk/opakowanie zbiorcze
BP23 L250 4 mm	2500	4	50
BP23 L300 4 mm	3000	4	50

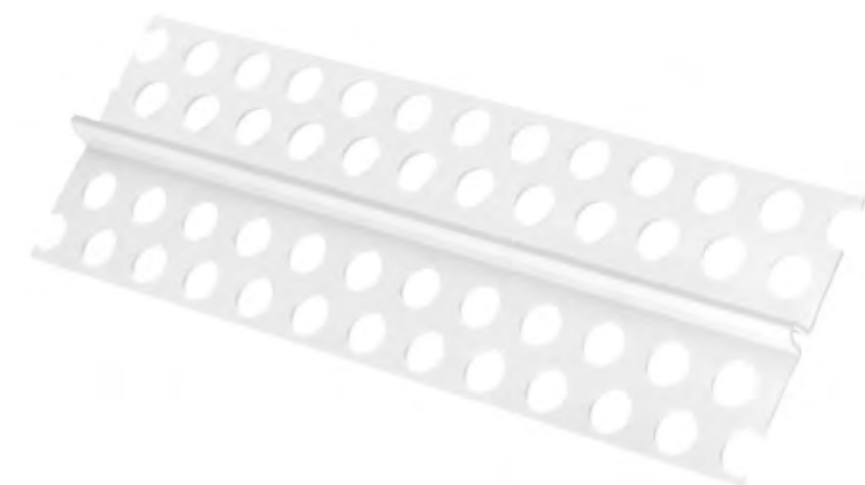
## BP23 S


**BP17 LISTWA PVC PROWADZĄCA**

screed PVC / Профиль ПВХ маячковый / Schnellputzprofil

nazwa	długość (mm)	wysokość (mm)	sztuk/opakowanie zbiorcze
BP17 L250 6 mm	2500	6	50
BP17 L300 6 mm	3000	6	50
BP17 L250 8 mm	2500	8	50
BP17 L300 8 mm	3000	8	50

## BP17





**BELLA PLAST**

**Siedziba:**

Bella Plast Sp. z o.o.  
ul. Długa 86, 05-075 Warszawa - Wesola  
skrzynka pocztowa 76  
NIP 952 18 82 792

**Dystrybutor:**

ARS-PUR  
Władysławów, ul. Dzwonkowa 4  
96-321 Żabia Wola  
NIP PL8381068601  
tel: 602 - 394 - 368  
fax: 046 - 857- 81 - 41  
email: [biuro@pianki.waw.pl](mailto:biuro@pianki.waw.pl)  
[www.pianki.waw.pl](http://www.pianki.waw.pl)  
[www.piankisklep.pl](http://www.piankisklep.pl)